



Les Sections Sportives Football en Vendée

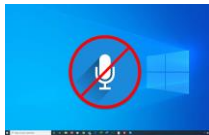
Visio de présentation
Lundi 29 Mars 2021



INTRODUCTION



Mot d'accueil



Programme de la soirée

1	Le Dispositif SSS dans le PPF
2	Fonctionnement général
3	La procédure d'inscription
4	Les Tests d'entrée
5	Contacts et Questions diverses



OBJECTIFS PPF



DETECTER LES JOUEURS/JOUEUSES SUR LE TERRITOIRE

- Assurer un **brassage permanent**
- Exploiter les **territoires ruraux**
- Attention particulière sur les **joueurs « juvéniles »**



ORIENTER VERS LES STRUCTURES DU PPF

- Privilégier **les structures en proximité jusqu'en U15**

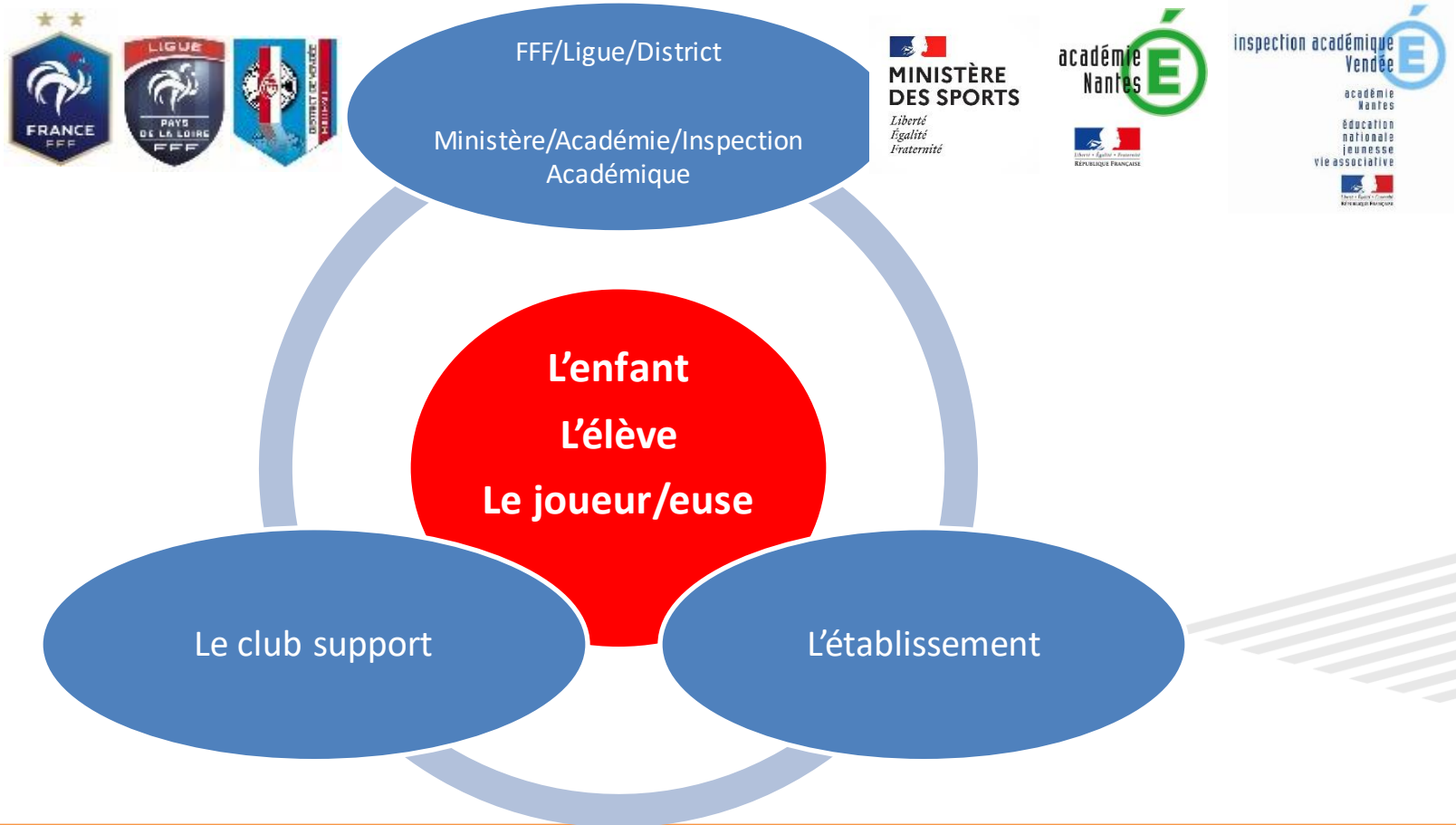


ACCOMPAGNER VERS LE HAUT-NIVEAU

- Développer **les structures** pour **optimiser la formation** du joueur



CONVENTIONNEMENT S.S.F





CAHIER DES CHARGES



FFF/Ligue/District

Club support

Municipalité

Etablissement scolaire

Académie

Un projet scolaire

Un professeur d'EPS Coordonnateur

Des horaires aménagés

Un suivi scolaire (conseil de classe/Bulletins)

Un soutien scolaire (si besoin)

Autres (...)

Un projet sportif

Un responsable technique (+ son adjoint)

Des infrastructures

Recrutement/Niveau des joueurs

Une programmation technique

Des contenus type de séances

Des séances spécifiques GB

Une démarche pédagogique

Des tests références

Des compétitions scolaires

Un projet Educatif

Relation prof EPS/Responsable Technique

Règlement/Charte/Projet de Vie SSS

Actions PEF

Participation 15aine du Foot

Autres (...)

Un projet d'accompagnement

Suivi Médical

Suivi Détections/Sélections

Relations avec la famille

Relations avec l'éducateur club



PROJET D'INDIVIDU



Scolarité



Attitude

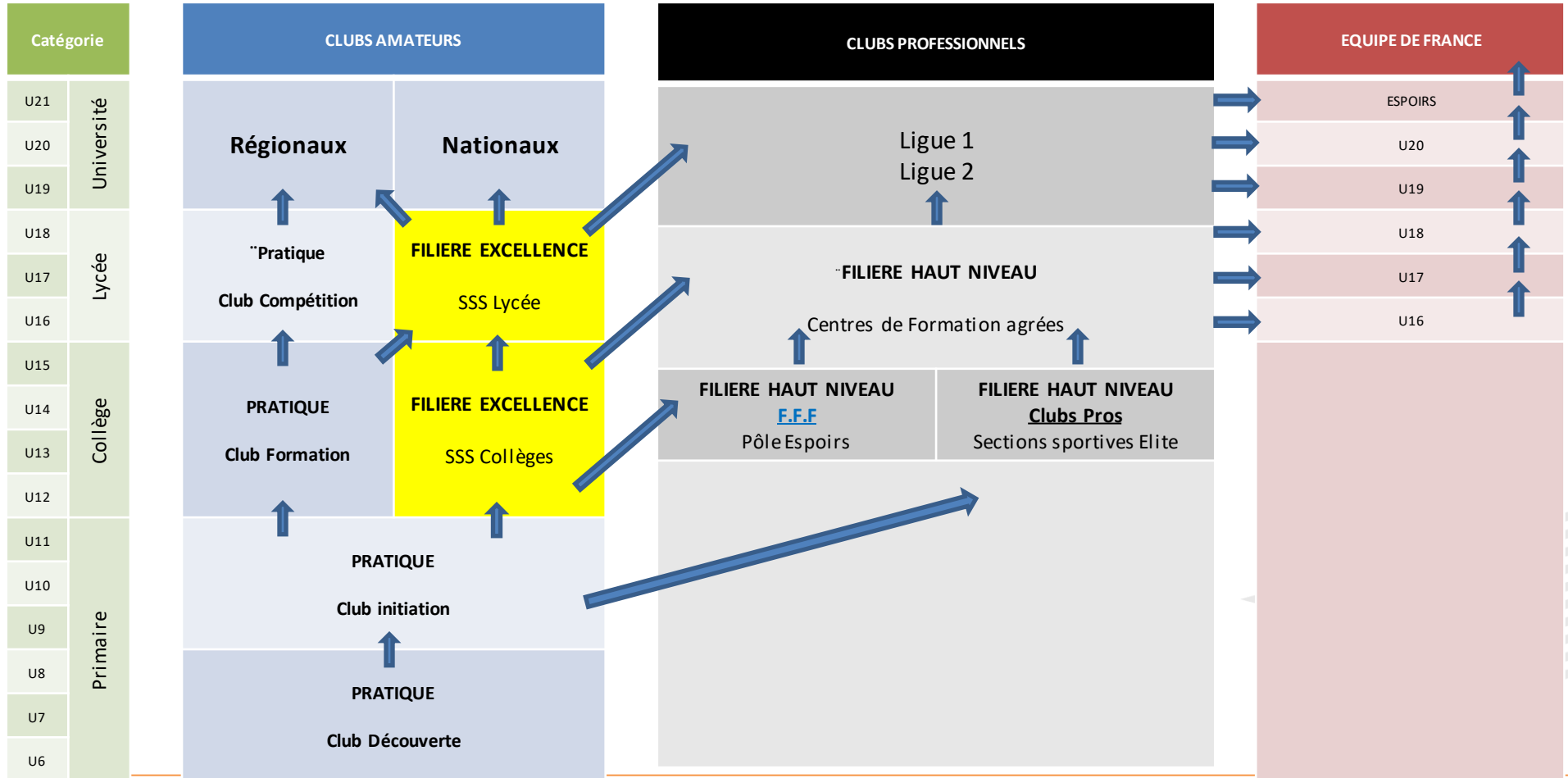


Sportif

Epanouissement-Réussite



LES PARCOURS





PROCEDURE D'INSCRIPTION



Inscription à effectuer sur le lien Google drive disponible sur le site du District de Vendée de Football (page d'accueil et Rubrique Technique – Sous rubrique Sections Sportives) avant **le Jeudi 8 Avril 2021**

Confirmation par mail de votre inscription validée à la réception de vos bulletins scolaires. Attention, à faire en parallèle vos démarches auprès de l'établissement pour l'intégration de votre enfant dans cette structure (pour les nouveaux élèves).
Une convocation officielle pour les tests d'entrée sportifs.

Tests d'entrée 1 (Local) :
Mercredi 21 Avril

Tests d'entrée 2 (départemental) :
Mercredi 12 Mai

Communication des résultats sportifs par le District (mail) aux familles

Admission définitive après étude du dossier scolaire (niveau et comportement) par la commission de l'établissement. Mail envoyé par le chef d'établissement





SCENARIOS TESTS D'ENTREE



Plan A

- Maintien des tests d'entrée en local – 1^{er} Tour (Tests techniques et athlétiques + jeux réduits)
- Maintien des tests d'entrée centralisé – 2^{ème} Tour (Jeu Foot à 8 – Foot à 11)

Plan B

- Maintien des tests d'entrée en local – 1^{er} Tour (Uniquement Tests techniques et athlétiques)
- Maintien des tests d'entrée – 2^{ème} Tour (Jeux réduits – Jeu Foot à 8 – Foot à 11)

Plan C

- Annulation des tests d'entrée en local – 1^{er} Tour
- Report des tests d'entrée en local – 1 seul tour (Tests techniques et Athlétiques - Jeux réduits ? – Jeu Foot à 8 ? – Foot à 11 ? + appui d'une fiche de renseignements sportifs joueur avec contact éducateur)

Plan D

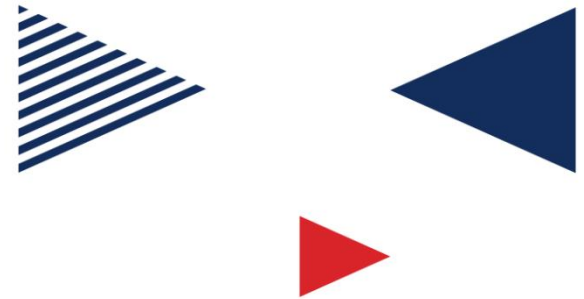
- Annulation des tests d'entrée sportifs
- Uniquement sur analyse des fiches de renseignements



INFORMATION FFF-DTN



- 30 joueurs ou joueuses convoqué(e)s par demi-journée, sur site
- Désigner un Référent Covid par ½ journée
- Pratique distanciée (sans opposition)
- Privilégier les tests techniques, spécifiques au poste et entretiens individuels
- Douches et vestiaires non accessibles
- Pratique indoor (gymnase) interdite
- Aucun hébergement sur site



Communication des modalités des tests d'entrée dans la convocation à partir du 9 Avril





MODALITES TESTS D'ENTREE



PROGRAMME TESTS D'ENTREE 1	TESTS D'EVALUATION 6 ^{ème}	TESTS D'EVALUATION 4 ^{ème}	TESTS D'EVALUATION 2 ^{nde} /1 ^{ère}
ACCUEIL	Pointage/Présentation	Pointage/Présentation	Pointage/Présentation
CONCOURS	TESTS TECHNIQUES - Jonglerie PD-PG-ALT-T - Conduite de balle	TESTS TECHNIQUES - Jonglerie PD-PG-ALT-T - Jonglerie en mouvement	TESTS TECHNIQUES - Jonglerie en mouvement
	TESTS ATHLETIQUES - 4X10m	TESTS ATHLETIQUES - 4X10m	TESTS ATHLETIQUES - 20m - 4X10m
	JEUX REDUITS - 5c5 (Conserver/Progresser) - 1c1 (Déséquilibrer/Finir) - JEU FOOT A 8 ?	JEUX REDUITS - 5c5 (Conserver/Progresser) - 1c1 + Tir (Déséquilibrer/Finir) - JEU FOOT A 8 ?	JEUX REDUITS - 8c8 (Conserver/Progresser) - 2c2 + Tir (Déséquilibrer/Finir) - JEU FOOT A 11 ?
APRES	Bilan sportif Renvoi des Résultats	Bilan sportif Renvoi des Résultats	Bilan sportif Renvoi des Résultats

PROGRAMME TESTS D'ENTREE 2	TESTS D'EVALUATION 6 ^{ème}	TESTS D'EVALUATION 4 ^{ème}	TESTS D'EVALUATION 2 ^{nde} /1 ^{ère}
ACCUEIL	Pointage/Présentation	Pointage/Présentation	Pointage/Présentation
CONCOURS	EXERCICE TECHNIQUE	EXERCICE TECHNIQUE	EXERCICE TECHNIQUE
	EXERCICE ATHLETIQUE (Vivacité/Explosivité)	EXERCICE ATHLETIQUE (Vivacité/Explosivité)	EXERCICE ATHLETIQUE (Vivacité/Explosivité)
	JEU FOOT A 8	JEU FOOT A 8/11	JEU FOOT A 11
APRES	Bilan sportif Renvoi des Résultats	Bilan sportif Renvoi des Résultats	Bilan sportif Renvoi des Résultats

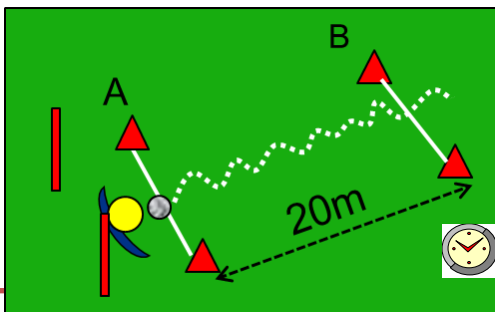
1 – Jonglerie statique

- PD-PG-ALT-T
- 2 essais – la meilleure performance est retenue
- Objectif : 50 contacts maximum
- Ballon monté au pied (libre) pour la jonglerie pied et à la main pour la tête
- Aucune surface de rattrapage autorisée



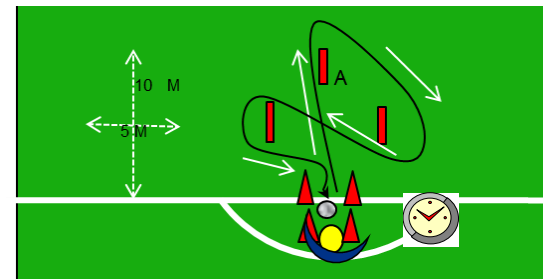
2 – Jonglerie en Mouvement

- Objectif : Jongler 20m le plus rapidement possible
- Jonglerie uniquement pied (libre)
- 2 essais – la meilleure performance est retenue
 - Ballon monté au pied (zone de 2m d'élan)
 - Aucune surface de rattrapage autorisée
 - Essai nul si ballon touche le sol



3 – Conduite de balle

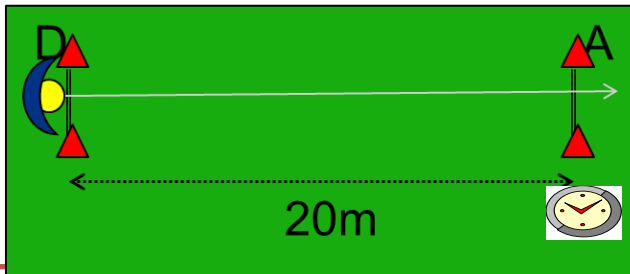
- Objectif : Conduire le ballon le plus rapidement possible en contournant le piquet A puis les 2 piquets latéraux puis revenir déposer le ballon entre les 4 plots
- 2 essais (1 départ par la droite, 1 par la gauche)
 - Départ et arrêt au franchissement de la porte
 - Test validé si ballon arrêté entre les 4 plots (1m/1m)



Objectifs: Evaluer le joueur sur sa capacité à maîtriser efficacement le ballon tout en maîtrisant ses émotions dans la réalisation.

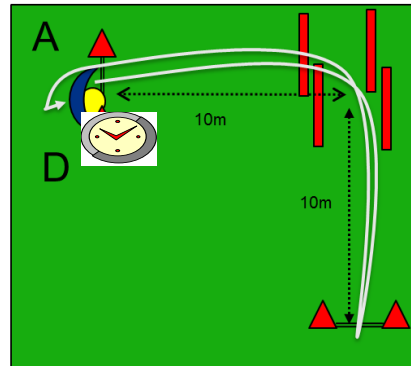
1 – Vitesse linéaire (20 mètres)

- Départ à vue
- Chronomètre déclenché au départ du joueur et arrêté au passage des 20m
- 2 essais



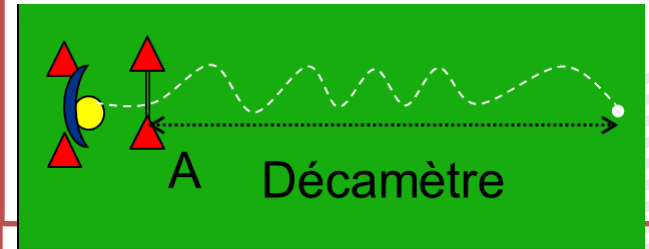
2 – Vitesse course brisée (4X10m)

- Départ à vue
- Chronomètre déclenché au départ du joueur
- Pied d'appui derrière la ligne
- 2 essais



3 – Détente horizontale

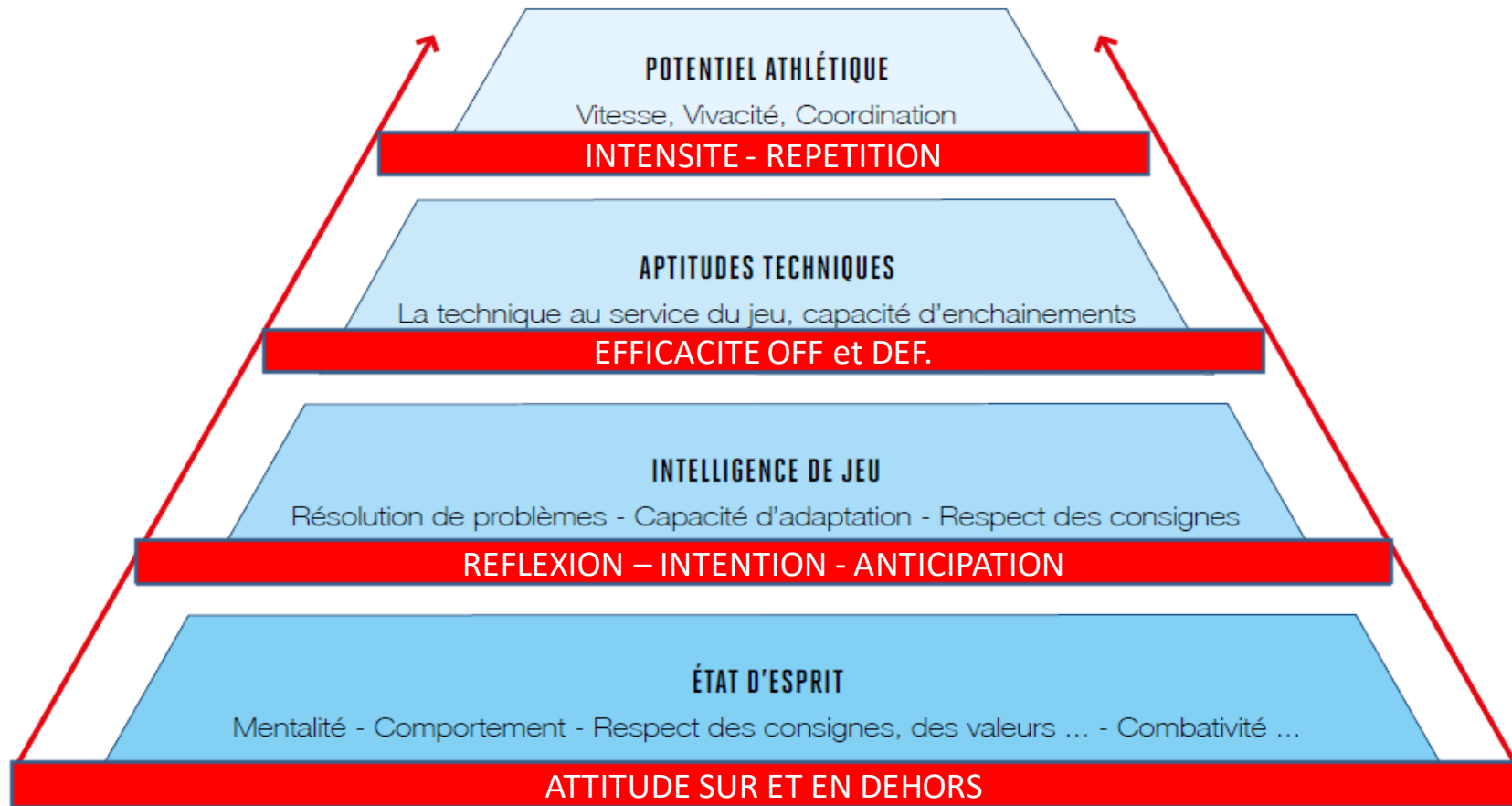
- Après 2m d'élan, faire la plus grande distance en effectuant 5 enjambées
- Réception simultanée des pieds (mesure prise à l'arrière du dernier appui)
- 2 essais



Objectifs: Evaluer le joueur sur sa capacité de vitesse spécifique à la pratique (accélérer, freiner, changer de direction, se relancer, bondir)



EVALUATION « JEU »





CONTACTS



Conseiller Technique Départemental P.P.F.

Julien FRADET

Tél : 06 60 92 94 49

Mail : jfracdet@foot85.fff.fr



Secrétariat Technique E.T.D

Sylvie HUVELIN

Tél : 02.51.44.27.30 *3

Mail : shuvelin@foot85.fff.fr

