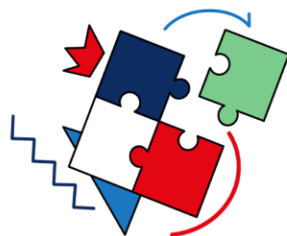




LE PROGRAMME ÉDUCATIF FÉDÉRAL



Culture foot



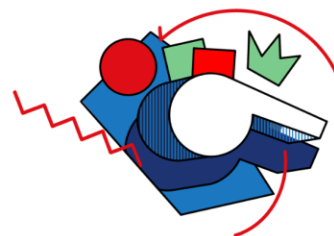
Engagement citoyen



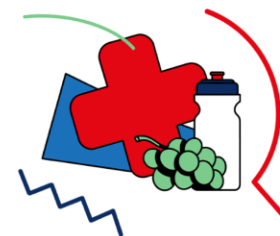
Environnement



Fair-play



Règles du jeu / Arbitrage



Santé / Bien-être

« Sois foot, joue dans les règles ! »

Crédit Mutuel
Océan



DATE : Novembre 2021

DISTRICT
Vendée

NOMBRE PARTICIPANTS
40 joueurs

THÉMATIQUE
SANTE

NOM DU CLUB
SPS Nieul le
Dolent

CATÉGORIE(S)
De U8 à U13

NOM DE L'ACTION
Le sommeil et
les écrans

RÉSUMÉ DE L'ACTION :

Durant le stage foot des vacances de Novembre qui avait pour thème la santé du sportif, nous avons reçu une intervenante de l'association des Chevaliers du Web pour une sensibilisation sur la bonne utilisation des écrans.

Durant la présentation, ludique et participative, les enfants ont pu en apprendre davantage sur les dangers que peuvent provoquer les écrans, sur la gestion du temps devant les écrans, ...

Dans un second temps, nous avons proposé un parcours en duel avec des questions sur le sommeil et l'utilisation des écrans. 2 joueurs s'élançaient dans le parcours puis arrivés dans la zone des questions, le premier qui répondait juste pouvait continuer le parcours pendant que le second devait prendre un chemin plus long pour arriver à marquer dans le but.

SOYONS PRETS !

PLAISIR

Plaisir de jouer à tout âge et tout niveau.

RESPECT

Respecter l'adversaire, l'arbitre et l'encadrement.

ENGAGEMENT

Engagement du cœur et du corps.

TOLÉRANCE

Être exemplaire dans l'accueil de toutes les aptitudes.

SOLIDARITÉ

Solidarité du football français et du sport d'équipe.



PHOTOS DE L'ACTION :