



DISTRICT DE VENDEE DE FOOTBALL



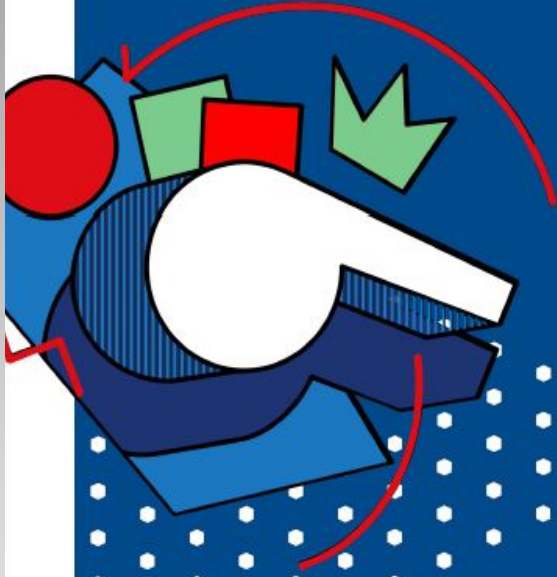
« Respect Tous Terrains »

« Sois foot, joue dans les règles ! »



PROGRAMME  
ÉDUCATIF  
FÉDÉRAL  
**PEEF**

« Ensemble soyons PRETS soyons Foot »

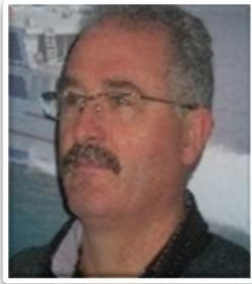




# LE MOT D'ACCUEIL



**Jean-Jacques GAZEAU,**  
**PRESIDENT DU DISTRICT DE VENDEE DE FOOTBALL**



**Lionel BURGAUD,** VICE PRESIDENT DU DISTRICT, PRESIDENT DE LA COMMISSION PEF 85  
MEMBRE DE LA COMMISSION REGIONALE PEF ET CITOYENNETE



**DANIEL BLANCHARD,** SECRETAIRE DU DISTRICT,  
COORDINATEUR DEPARTEMENTAL DES CHALLENGES EDUCATIF

P  
R  
Ê  
T  
S

# POLITIQUE TECHNIQUE FEDERALE



**P** PLAISIR   **R** RESPECT   **Ê** ENGAGEMENT   **T** TOLÉRANCE   **S** SOLIDARITÉ

## P.P.F.

### (Projet de Performance Fédéral)

Détecter, orienter, accompagner et perfectionner l'élite départementale chez les jeunes

## D.A.P.

### (Développement et Animation des Pratiques)

Proposer, développer et animer toutes formes de pratiques du Football

## FORMATION

Former les éducateurs à tous les niveaux

## ACCOMPAGNEMENT DES PROJETS CLUBS

Guider et suivre la structuration des clubs

# ORGANIGRAMME - REPARTITION



**RAGER Severin**  
CTDA  
srager@foot85.fff.fr

**REMAUD Adrien**  
CTD DAP  
aremaud@foot85.fff.fr



Pratique  
des Enfants

**PASQUEREAU Bastien**  
CTD DAP  
bpasquereau@foot85.fff.fr



Pratique des  
Adolescents  
et Séniors

**SEGRETIN Kévin**  
Apprenti BMF  
ksegretin@foot85.fff.fr



**FAURY Mathilde**  
Educatrice départementale  
mfaury@foot85.fff.fr



Féminin



**JAUNET Anaïs**  
Service civique  
servicecivique@foot85.fff.fr

Pratique Elite



**PAQUEREAU Marion**  
Chargée de communication  
mpaquereau@foot85.fff.fr



**FRADET Julien**  
CTD PPF  
jfradet@foot85.fff.fr



**HUVELIN Sylvie**  
Secrétariat Technique  
shuvelin@foot85.fff.fr

# La commission départementale PEF et Citoyenneté

« UNE ÉQUIPE AU SERVICE DES CLUBS »



## Service Civique :

02 51 44 27 31

servicecivique@foot85.fff.fr

## Président de la commission :

Lionel BURGAUD

06 20 34 49 57

sl.burgaud@gmail.com



## CTD DAP

### Personne ressource :

Adrien REMAUD

06 27 24 12 67

aremaud@foot85.fff.fr

## COORDINATEUR

### Challenges éducatifs :

Daniel BLANCHARD

06 86 23 33 24

daniel-blanchard2@orange.fr

### Référent éducatif

#### Secteur Challans :

Vincent LONGEPE

06 82 61 98 43

longepeevincent@gmail.com

### Référent éducatif

#### Secteur Les Sables d'Olonne :

Romain GIRARD

06 21 07 46 93

romain.girard@lessablesfcoc.fr

### Référent éducatif

#### Secteur La Roche sur Yon :

Alain GUIGNARD

06 61 84 53 80

guignarda@neuf.fr

### Référent éducatif

#### Secteur Fontenay / Luçon:

Mickael MOINARD

06 03 49 97 04

moinard.mickael@hotmail.fr

### Référent éducatif

#### Secteur Chantonnay / Pouzauges:

### Référent éducatif

#### Secteur Les Herbiers / Montaigu :

Alexandre HERGRON

06 26 54 13 19

alex.615@hotmail.fr

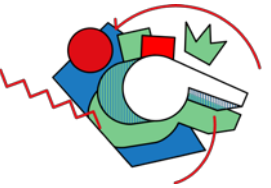
GUIDER – CONSEILLER – INFORMER – ORGANISER – PLANNIFIER – TRANSMETTRE





# Rôle du référent éducatif de secteur

**Guider – Conseiller – Informer – Organiser – Planifier – Transmettre**



**IL/ELLE TRANSMET LES VALEURS DU DISTRICT DE VENDEE ET DE LA F.F.F (PRÊTS)**

**IL/ELLE EST LE RELAIS DU DISTRICT AUPRES DES EDUCATEURS/EDUCATRICES SUR SON SECTEUR**

**IL/ELLE EST PRESENT(E) AUX COMMISSIONS DÉPARTEMENTALES DU PEF**

**IL/ELLE EST FORCE DE PROPOSITIONS ET AIDE A LA PRÉPARATION D' ACTIONS DEPARTEMENTALES D'ENVERGURE**

**IL/ELLE FAIT LA PROMOTION DU PEF ET PEUT EXPLIQUER LE PROGRAMME ET SES OUTILS**

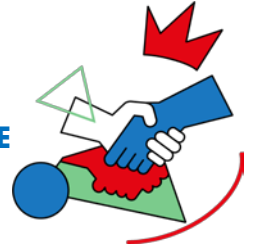
**IL/ELLE A UN REGARD ATTENTIF SUR LES CLUBS NON INSCRITS AU PROGRAMME OU PEU DYNAMIQUES SUR SON SECTEUR**

**IL/ELLE RELAIE LES INFOS ET FAIT LA PROMOTION DES ACTIONS MENÉES PAR LE DISTRICT SUR SON SECTEUR**

**IL/ELLE FAIT REMONTER LES REMARQUES DES CLUBS DE SON SECTEUR A LA COMMISSION EN RELATION AVEC LE CTD**

**IL/ELLE VOTE POUR L'ELECTION DU LAUREAT MENSUEL DU « CHALLENGE CMO PEFORANCE DU MOIS »**

**IL/ELLE QUITTE SA MISSION, IL/ELLE INFORME LE CTD ET TRANSMET LE TEMOIN A UNE PERSONNE IDENTIFIEE ET VOLONTAIRE**



# LE PROGRAMME

## 01

Le PEF : un outil éducatif pour les clubs

## 02

Le projet départemental du PEF

## 03

Dynamiser le PEF dans son club

## 04

Valoriser son implication dans le PEF (exemple d'actions)

## 05

Les outils du PEF

## 06

Questions / Réponses



PLAISIR



RESPECT



ENGAGEMENT



TOLÉRANCE



SOLIDARITÉ

# 01

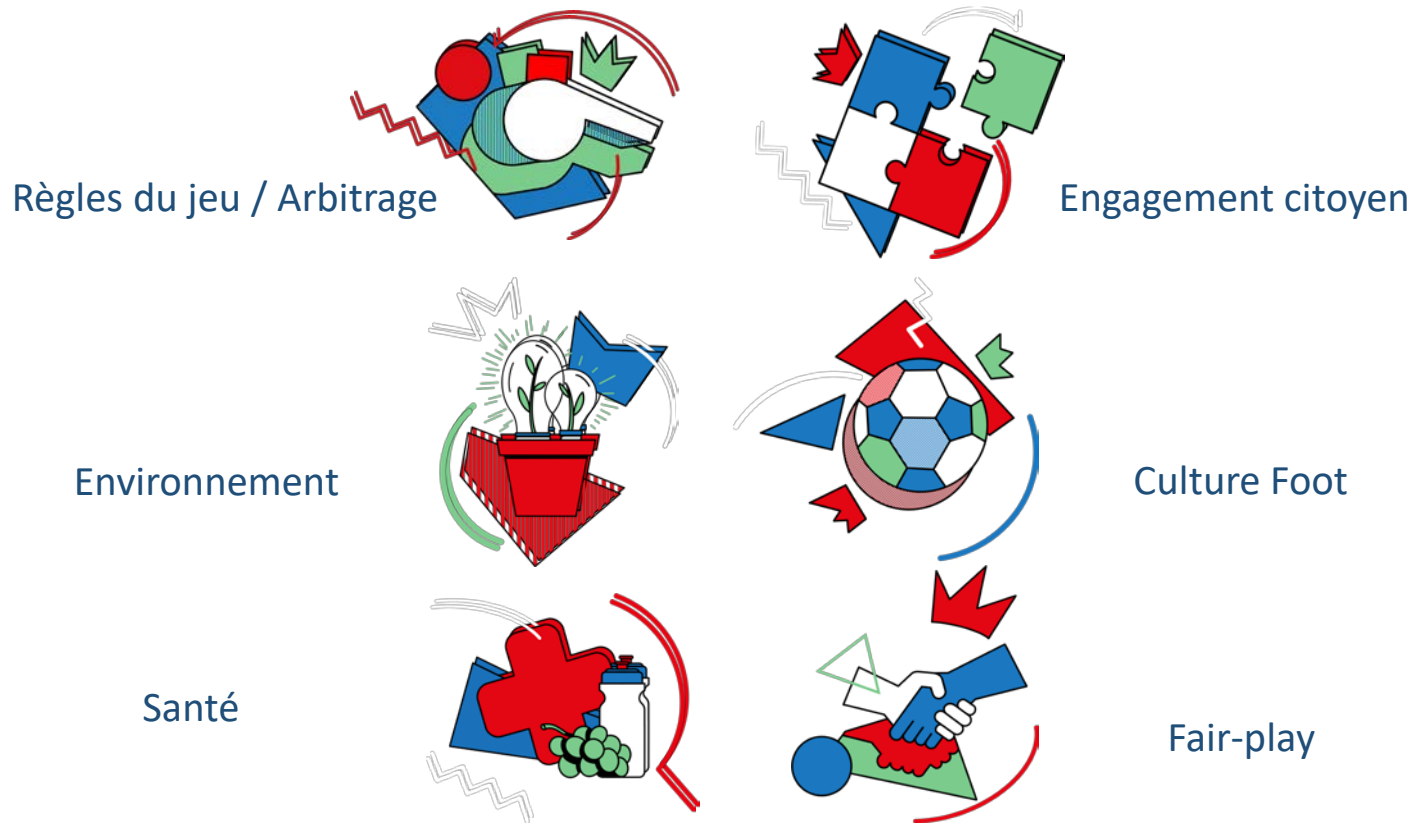


- Le PEF, un outil éducatif pour les clubs

# Le Programme Educatif Fédéral

- Un programme d'accompagnement éducatif lancé en 2014, à disposition des clubs qui accueillent des jeunes licenciés.
- Plus de 5000 clubs impliqués dans le P.E.F.
- Environ 800 000 licenciés U6 à U19 touchés dans les clubs impliqués

## Les 6 thématiques traitées dans le P.E.F.



LIQUE  
PAYS DE LA LOIRE  
FFF

Respect Tous Terrains

**PROGRAMME  
ÉDUCATIF FÉDÉRAL**

*"Sois foot,  
joue dans les règles!"*

Santé Engagement citoyen Environnement Fair-Play Règles du jeu et arbitrage Culture foot

★ ★

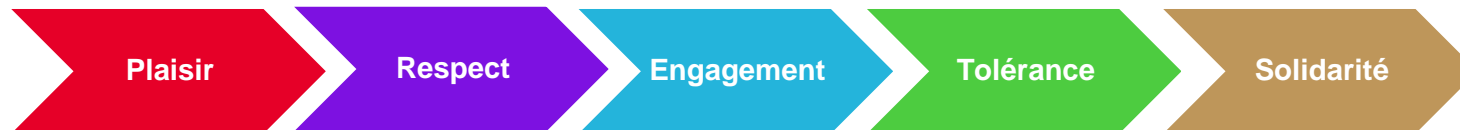
FFF

**P R Ê T S**  
PLAISIR RESPECT ENGAGEMENT TOLÉRANCE SOLIDARITÉ



# Le Programme Educatif Fédéral

- Une opportunité pour créer du lien entre les acteurs du club
- Une approche diversifiée en fonction des publics
  - U6/U9 : Utiliser le Football comme pratique éducative et ludique
  - U10/U13 : Du PEF sur le terrain et en salle pour diversifier les séances d'entraînement
  - U14/U19 : Rendre les jeunes acteurs du fonctionnement de leur club
- La philosophie du Programme Educatif Fédéral c'est utiliser le Football pour faire grandir nos licenciés en les rendant acteurs de la vie de leur club, de leur ville, de leur pays.



# 02



- Le projet départemental du PEF

Comment le District accompagne ses clubs et impulse une dynamique?

# UN PROJET EN COLLABORATION AVEC LES CLUBS VENDEENS

**Contexte :** Engouement pour le football sous fond d'incivilité permanente.

**Enjeux :** Aider les clubs par la pratique à former des footballeurs citoyens (savoir vivre/savoir être).

**Objectifs définis par le District :**





# 1. STRUCTURER LES CLUBS

## Objectif :

Créer une commission éducative du club dans le but de programmer et d'organiser les actions de la saison.

## Deux types d'accompagnements des clubs :

- **Ponctuel à la demande** : Phoning, Mailing, Réunion, Visio
- **Suivi** : dispositif « LABEL JEUNES FFF »

Validation  
des 4 projets

- Projets associatif
- Projet sportif
- **Projet éducatif**
- Projet d'encadrement et de formation



Festival U13



Santé

Engagement  
citoyen

Environnement

Fair-play

Règles du jeu  
et arbitrage

Culture foot

CONSEILLER  
TECHNIQUE





## 2. ANIMER LES PRATIQUES

### Objectif :

Systematiser la mise en place de contenus éducatifs lors des séances d'entraînement, des animations du club et des actions techniques du District lié au DAP.

### ACTIONS CLUBS



### ACTIONS CLUBS/DISTRICT



**P R E T S**  
PLAISIR RESPECT ENGAGEMENT TOLERANCE SOLIDARITE



DISTRICT DE VENDEE DE FOOTBALL



# 3. FORMER LES ENCADRANTS

## Certificat Fédéral de Football 4 Le projet sportif et éducatif



Total volume horaire : 16 heures

Objectifs

Etre capable de contribuer au projet de développement d'un club ou d'une structure de football, en sécurité

Public concerné

Educateurs toutes catégories  
Accompagnateurs d'équipes  
Joueurs, dirigeants, parents  
Arbitres



Prérequis

Etre licencié(e) FFF  
**Sous licence U17 ou 16 ans révolus**

Programme

### Le projet sportif et éducatif

- Transmettre et faire respecter les valeurs éducatives du football.
- Prévenir les risques potentiels liés à l'ensemble des activités.
- Prendre en compte les obligations légales et réglementaires.
- Coordonner administrativement le projet technique.
- Animer pédagogiquement le projet technique
- Fédérer et structurer une équipe éducative

Méthodes et Supports

- **Pédagogie de l'action** : Etude de cas, observation, découvertes de nouveaux savoirs,
- Supports pédagogiques : vidéos, diaporamas ou documentations remises aux stagiaires
- Livret stagiaire remis en début de formation

Informations complémentaires

**La certification est décalée. Pour valider un certificat fédéral football**, l'éducateur pourra s'inscrire à une session de certification à la condition :

- D'avoir suivi les deux modules du CFF concerné, et ce sans limites de temps,
- D'être **sous licence U17 ou avoir 16 ans révolus** à la date de la certification.

En cas d'échec à la certification, le candidat n'aura pas à refaire la formation. Il devra s'inscrire dans une nouvelle session de certification. **Il garde néanmoins le bénéfice des épreuves validées.**

En cas d'échec à la certification, le candidat n'aura pas à refaire la formation. Il devra s'inscrire dans une nouvelle session de certification.

La certification comporte :

- 1 La production d'un rapport de stage (guide projet), en lien avec **une action** que le candidat aura préparée (à partir d'un diagnostic), conduite et évaluée dans le cadre du projet club ou de la structure d'accueil.

Un oral de 20' maximum assorti d'un entretien de 20' avec le jury.



DISTRICT DE VENDEE DE FOOTBALL



## 4. COMPLETER LE PARCOURS ELITE

### Objectif :

Enrichir la formation des joueurs et des joueurs à potentiels en intégrant des modules éducatifs dans le **Projet de Performance Fédérale (P.P.F)**.

### Section Sportive Scolaire



### Détection/Sélection



Implication arbitrage et projet de jeu





# 03



- **Dynamiser le PEF dans votre club**





# Le Programme Educatif Fédéral

- Le club a pour mission de mettre en place une démarche projet, dimensionnée au regard de son contexte
- Le projet porte une démarche éducative intégrée, associée et dissociée (par comparaison à la préparation physique).
- ➔ Son socle de base est l'acquisition et l'entretien permanent des valeurs de la FFF : **P.R.E.T.S**
- Le projet pourra ainsi s'appuyer sur ce qui **concerne en premier la pratique du football**, de l'apprentissage de ses règles du jeu et des règles de vie de base pour vivre et jouer ensemble; jusqu'à des projets et actions « plus secondes » qui constituent autant de compétences satellites dans la démarche éducative.





## 2. Dynamiser le PEF dans votre club

### Par qui ? / Quel rôle pour le référent PEF ?

- **Proposer et participer** à des actions citoyennes et sociales en relation avec les thèmes du Programme Educatif Fédéral
- **Promouvoir et valoriser** le « Programme Educatif Fédéral » au sein du club par le biais de rencontres d'intervenants extérieurs
- **Assurer le suivi des actions et leur diffusion** auprès des instances (Ligue et District) concernant le PEF
- **Intégrer la commission pédagogique du club** pour traiter des sujets techniques et éducatifs sur les mêmes réunions.
- **Sensibiliser les parents** à propos du PEF et sur certaines actions
- **Conduire des actions**
- **Mettre en place un échéancier intégré à la programmation** générale par catégorie
- **Être en lien avec les éducateurs et les membres du CD**
- **Impliquer des acteurs externes**





## 2. Dynamiser le PEF dans votre club

### Pour qui ?

- L'enfant qui arrive au club
- Le jeune qu'il devient puis l'adulte qu'il deviendra

Par capillarisation, ses parents et son entourage.

D'une façon large, pour le public et les gens qui s'intéressent au football





## 2. Dynamiser le PEF dans votre club

### Où, quand et comment ?

- Dans tous les moments de pratique du football, en match à l'entraînement
  - Programmation de début de saison avec des compétences à atteindre (techniques/mentales/éducatives/tactiques/physiques) et de moments d'évaluation.
- ➔ L'éducation est alors intégrée sur une logique du « toujours, un peu, souvent...jamais, beaucoup, parfois ». Les outils de base sont les fiches pédagogiques « action terrain » et les fiches produites par le club et les instances.

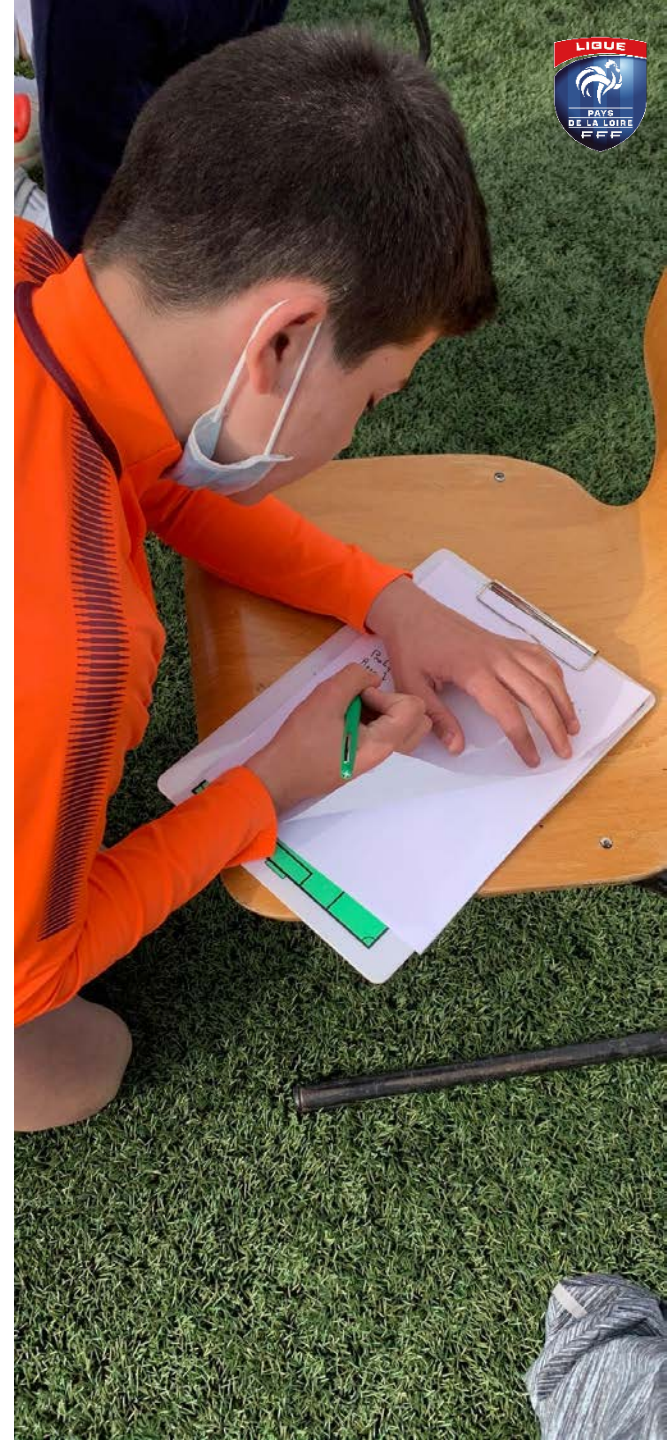




## 2. Dynamiser le PEF dans votre club

### Un exemple de programmation pour les U13 ?

	Séance Tests	Séance phase off.	Séance phase def.	Séance jeu	Jour de match
Organisation de jeu /Phase	1-2-3-2	1-2-3-2 Conserver : progresser	1-2-3-2 S'opposer à la progression	1-2-3-2.	1-2-3-2 Rappel principes de jeu
Principes de jeu	Conduite de balle	Créer et utiliser des espaces	S'organiser en déséquilibre, organiser, réorganiser les alignements	Transitions offensives	Off. : se déplacer par ligne à la récupération
Moyens techniques associés	Jonglage	Les différentes passes: latérales, obliques, verticales	Recul frein, cadrage, couverture, interception	Transitions défensives	Def. : se replacer à la perte de balle
	Vitesse			Coups de pied arrêtés	
Moyens physiques associés	Jeu à 8	Vivacité Gainage	Educatifs de course Gainage		Rappel CPA
Moyens psychologiques et éducatifs associés	Faire preuve de volonté de progresser	Resté concentré	Faire preuve d'abnégation et de combativité	Tenir le rôle d'arbitre central et d'assistant	Tenir le rôle d'arbitre assistant
	Respecter le cadre de fonctionnement collectif	Respecter ses partenaires et son éducateur	S'interdire toutes formes de discrimination	Maitriser la règle du hors-jeu	Découvrir et assumer le rôle du capitaine et du remplaçant
				Respecter les adversaires et les arbitres	Bien s'échauffer en autonomie

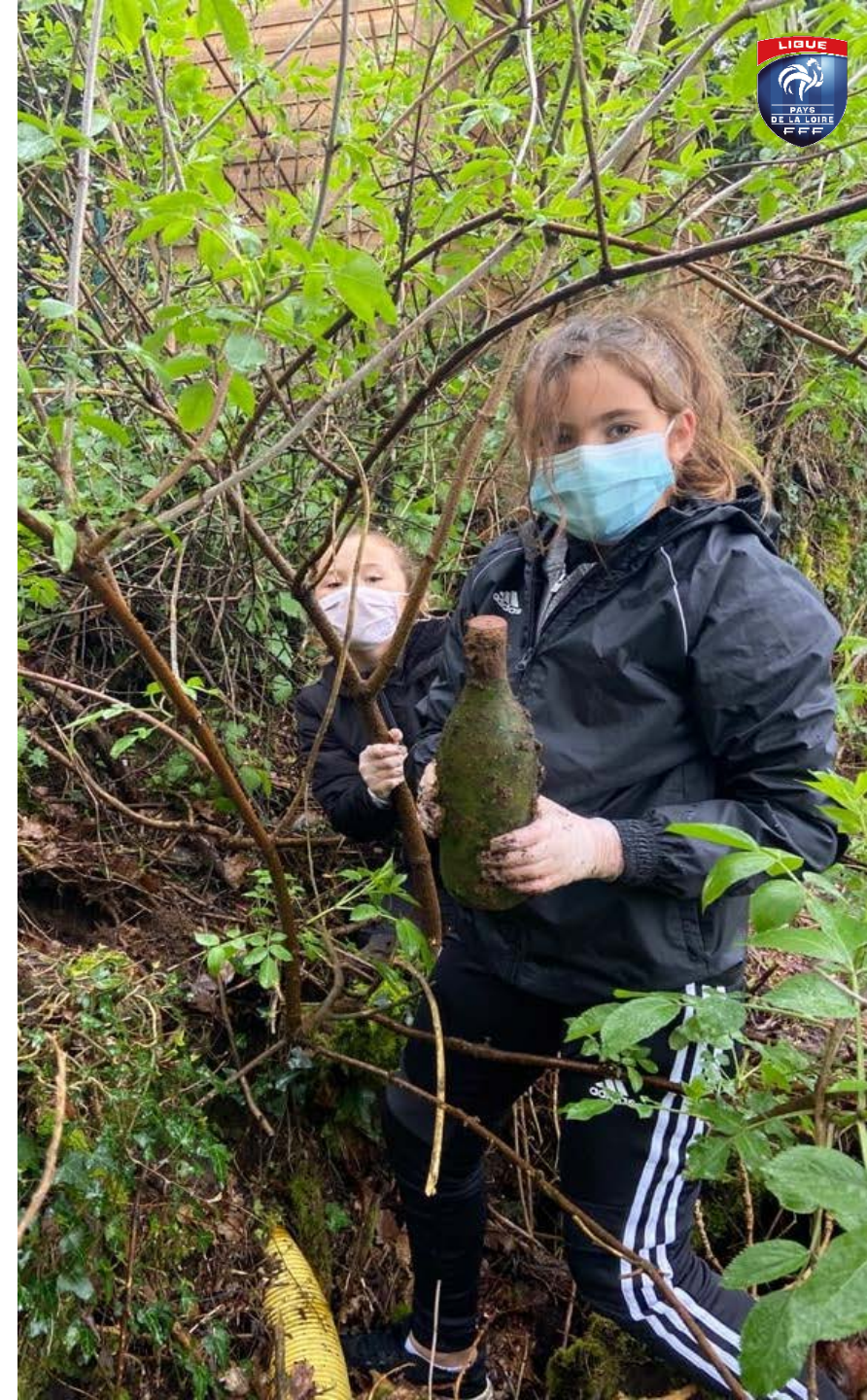




## 2. Dynamiser le PEF dans votre club

### Où, quand et comment ?

- Sur des moments ponctuels satellites aux moments de jeu :
  - Accompagnement éducatif (Club Lieu de Vie dans club house).
- ➔ L'éducation est alors associée. Les outils de base sont les fiches pédagogiques « action terrain » et les fiches produites par le club et les instances, quiz, Incollables digitaux ou papier, apports intervenants extérieurs
- Sur des moments ponctuels de façon dissociée :
  - Stages vacances
  - A domicile avec des fiches PEF'ADOM' (comme en Ligue des Pays de la Loire ou Bretagne)







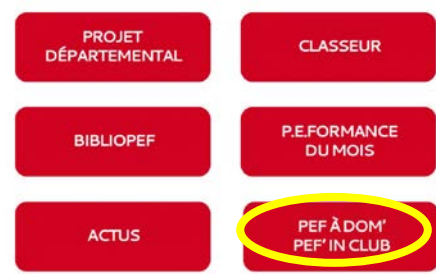
# 2. Dynamiser le PEF dans votre club

## Le PEF A DOM'

- Capitaliser sur le temps passé à la maison pour intégrer le PEF au sein des foyer



### PROGRAMME ÉDUCATIF FÉDÉRAL



PEF A DOM' l'hebdo #6 **MERCREDI 17/06**

**THEMATIQUE FAIR PLAY**

En période de déconfinement, nous continuons de t'accompagner 1 fois par semaine : Le PEF A DOM' l'Hebdo pendant 8 semaines, tu retrouveras tes quiz, jeux, échauffements et défis jusqu'à la fin de la saison ! Allez viens, c'est parti pour une édition Fair-Play !

**LE PETIT MOT DU JOUR 1**

Pour la saison prochaine, il est important et ce malgré cette longue période sans football, de continuer d'intégrer et d'apprendre les règles qui régissent sur un terrain. Ainsi, en réalisant ces défis et en répondant à ces questions, souviens-t-en lorsque tu seras sur les terrains la saison prochaine.

**LE QUIZ 2**

1. COMMETTRE UNE FAUTE GROSSIÈRE  
2. SAUTER PAR DESSUS LES PUBLIQUES APRÈS AVOIR MARQUÉ UN BUT  
3. VOLER UN CARTON JAUNE À L'ARBITRE ET LUI DONNER UN CARTON JAUNE  
4. MAIN VOLONTAIRE POUR EMPECHER UN BALLON DE RENTRER DANS UN BUT  
5. RETARDER LA REPRISE DU JEU  
6. CRACHER SUR QUELQU'UN  
7. TENIR DES PROPOS MALHEUREUX  
8. RECEVOIR UN SECOND AVERTISSEMENT AU COURS DU MATCH

**LE CHAUFFÉ 3**

1. DÉCONFINEMENT, MAIS PAS TROP QUAND MÊME !!!  
2. "SOYONS PRETS, SOYONS FOOT"  
3. DÉFI TECHNIQUE  
4. DÉFI LUDIQUE

**LES RÉPONSES DU PEF A DOM' L'HEBDO 5**  
1-A-B-C / 2-A-D-D / 3-B-C / 4-A-D

**DÉFI ATHLÉTIQUE**  
RÉALISE 3 EXERCICES DU FITFOOT / SÉRIELLE ALTERNÉE / SÉRIE ALTERNÉE / PUMPE ALTERNÉE  
NIV 1 : 30 SEC EX - 20 SEC ENTRE LES SÉRIES  
NIV 2 : 30 - 20  
NIV 3 : 30 - 20

**DÉFI TECHNIQUE**  
PLACE 4 BOUTELLES À INTERVALS ÉGAUX EN FAUC ET TEN BUT.  
- 10M TES JAMBES  
- LE BUT ÉTANT DE TROIS OU DES HUITIÈMES DE BUT (PUISES DE TROIS OU DES HUITIÈMES DE BUT) DE HAUTEUR ÉGALE À PARTIR DE CHAQUE BOUTELLE.  
- PASSÉ À LA BOUTELLE SUIVANTE DÉS LORS QUE TU AS MARQUÉ.  
- LE PREMIER À AVOIR TOUCHÉ UN INSTANT DES 4 BOUTELLES GAGNE !!!  
EN CHAQUE

**DÉFI LUDIQUE**  
CONCOURS À SAUTER :  
À CHAQUE PUS 500 TU ÉCHAUFFES, PUIS TU COURS À SAUTER ET PRENAS TON BALLON APRÈS DE JONKLEK.  
NIV 1 : 200 RÉPÉTITIONS CAS - 30 JONKLES  
NIV 2 : 400 RÉPÉTITIONS CAS - 30 JONKLES  
NIV 3 : 600 RÉPÉTITIONS CAS - 30 JONKLES

**PRÉPARATION :**  
1. Réalise 3 zones différentes :  
1. Une zone "Parcours Technique" que tu réalises en début de parcours vers toi des objets que tu trouves chez toi pour le matérialiser (craquelles / plots...)  
2. Une zone "Questions" qui se trouve à la fin du parcours technique.  
3. Une zone "Couléir" de chaque côté du but, un couléir "Vrai" et un couléir "Faux".  
4. Un but !

**DÉROULEMENT :**  
1. Un joueur doit se placer au départ du parcours technique. 2 autres joueurs doivent se placer dans leur couléir respectif. Ballon au pied, démarre le jeu en te lançant sur le parcours technique.  
2. Arrivé dans la zone "Questions", réponds à voix haute "Vrai" ou "Faux". En position de la réponse, passe le ballon en profondeur pour la personne qui se trouve dans le couléir correspondant à ta réponse : couléir vrai ou couléir faux.  
3. Le jeu est et dérivé de la ligne de touche (imaginaires) afin de réaliser un centre.  
4. Lorsque tu as fait ta passe en profondeur, place toi devant le but pour recevoir le centre et marquer.  
5. Chaque votre tour, échangez vos rôles (tirer - couléir droit - couléir gauche)

**Niveau 1 : Contrôle et tir** Niveau 2 : Tir sans contrôle Niveau 3 : Tir sans contrôle avec gardien

Le joueur seul. Fixe toi le défi de te chronométrer et réalise l'ensemble du parcours en conduite de balle (parcours technique / couléir...). Une fois que tu es passé par le couléir, réalise un crochet vers le but afin de tirer, et marquer.

**COMPTABILITÉ DES POINTS :**  
1 point : bonne réponse sans marque  
2 points : bonne réponse avec marque

**QUESTIONS :**  
1. Il existe un système pour le joueur le plus fait plus de la ligue ?  
2. La couleur du carton pour signaler un joueur qui joue est la couleur blanche.  
3. Une joueur peut recevoir simultanément 2 cartons jaunes lors du même match ?  
4. Si un joueur offre un carton bleu, on va le droit de continuer jouer avec un 1 minute de repos ?  
5. Spectateur à une main contre l'autre doit être séparé complètement ?  
6. Répondre au questionnaire après un match valide sans faute est il un geste fait sage ?  
7. Le gardien contre l'attaquant peut avoir de se passer complètement sans il faut qu'il continue à jouer et à marquer ?  
8. Le Fair Play est une des 3 valeurs de la Fédération ?  
9. Sur le terrain, il peut faire des gestes à l'égard d'un adversaire qui est un geste sage ?  
10. Tu pour faire travailler d'être dressé afin de gagner un ballon lors de la fin de la saison ?

**COULÉIR VRAI**  
**COULÉIR FAUX**  
**FAUC**  
**DEP ART**





DISTRICT DE VENDEE DE FOOTBALL

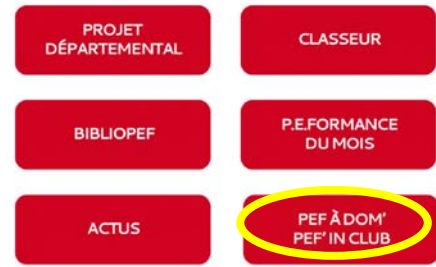
# 2. Dynamiser le PEF dans votre club

## Le PEF IN CLUB

- Organiser des opérations « coup de poing » au sein des clubs / pendant les vacances



### PROGRAMME ÉDUCATIF FÉDÉRAL



**ENGAGEMENT CITOYEN**  
ENSEMBLE SOYONS P.R.E.T.S, SOYONS FOOT  
**PEF'IN CLUB VACANCES n°2**  
Séance U15/U18 - Quiz - Jeux

**1 QUIZ**

Q1\*) Question 1 : Vrai ou faux ? Il est possible pour une personne de perdre son droit de vote en cas de grosses infractions ?  
A. VRAI  
B. FALUX

Q2\*) Question 2 : Quand devient-on un citoyen ?  
A. A la naissance  
B. A notre majorité  
C. Après avoir été recensé (16 ans)  
D. On ne le devient jamais vraiment  
E. Lorsque l'on débute notre vie professionnelle

Q3\*) Question 3 : Lorsque l'on évoque la notion de citoyenneté, celle-ci comprend :  
A. Des droits civils  
B. Des droits politiques  
C. Des droits civils et politiques  
D. Aucun des deux

Q4\*) Question 4 : Comment puis-je faire pour développer mon engagement citoyen ?  
A. M'impliquer auprès des jeunes de mon club  
B. M'impliquer dans une autre association  
C. Donner de mon temps pour nettoyer les rues  
D. Aider les personnes dans le besoin

Q5\*) Question 5 : En quelle année les femmes ont-elles obtenues le droit de vote en France ?  
A. 1925  
B. 1932  
C. 1936  
D. 1945  
E. 1950

Q6\*) Question 6 : Avec le traité de Maastricht, en quelle année est apparue la notion de citoyenneté européenne ?  
A. 1982  
B. 1988  
C. 1992

**2 RENFORCEMENT MUSCULAIRE**

**3 EXERCICE TECHNIQUE**

**4 ATELIER MOTRICITE**

**5 DEFI EN EQUIPE**

**6 JEUX DIVERS**

**100% citoyen**

**Rébus**  
Indice : On dit cela d'une personne qui donne de son temps pour les autres (Expression)





**Relie ces situations aux attitudes qu'elles t'évoquent**

**ATTITUDE CITOYENNE**  
Faire le tri-sélectif  
Jeter à la poubelle ses anciens habits  
Aider les personnes âgées  
Se déplacer pour voter  
Distribuer des repas aux sans abris  
Remercier les accompagnateurs  
Prendre tout ton équipement

**ATTITUDE ANTI-CITOYENNE**

## 2. Dynamiser le PEF dans votre club

### Le PEF rapidement et simplement !

	 <b>Santé</b>	 <b>Engagement citoyen</b>	 <b>Environnement</b>	 <b>Fair-Play</b>	 <b>Règles de jeu et arbitrage</b>	 <b>Culture Foot</b>
U6-U9	Faire un sac type de footballeur avec les enfants et leur apprendre à faire les lacets	Donner l'habitude aux enfants de dire « Bonjour...Au revoir...Merci...et Ecouter »	Eteindre la lumière dans les vestiaires	Inciter à encourager les partenaires	Enseigner les règles essentielles du football à l'entraînement	Reconnaître les couleurs de son club
U10-U13	Apprendre à s'hydrater avec une gourde individuelle	Faire remplir la fonction de capitaine à tour de rôle	Inciter à prendre une douche après l'effort en économisant l'eau	Respecter les protocoles d'avant et d'après-match	Enseigner la règle du hors-jeu à l'entraînement	Célébrer collectivement et sobrement tous les buts de mon équipe
U14-U19	Apprendre aux joueurs à s'échauffer en autonomie	S'impliquer dans la vie du club : arbitrer, encadrer les autres	Laisser les bancs de touche propres et les vestiaires utilisés	Ne pas contester les décisions des arbitres	Remettre la fiche des sanctions disciplinaires du classeur PEF	Proposer un survêtement du club et le faire porter



# 04



- Valoriser son implication dans le PEF



# 1. Le Challenge CMO PEFormance du mois

## Les raisons d'être du PEF départemental :

- **Motiver** les clubs à la mise en valeurs de leurs actions éducatives.
- **S'engager** pleinement dans une démarche éducative régulière
- **Jouer** sur la force de répétitions des messages.
- **Créer** un dynamisme éducatif au sein du club et fédérer les jeunes pratiquants et leur parents autour d'un projet
- **Récompenser** les actions les plus méritantes



# 1. Le Challenge CMO PEFormance du mois

## Les étapes :



### ETAPE 1 : LA FICHE « ACTION »



Envoi par le district chaque mois sur la boîte officielle du club et sur l'adresse du référent PEF club (identifié sur foot club)

retour par le club pour inscription au concours du mensuel sur  
**aremaud@foot85.fff.fr**



### ETAPE 2 : ELECTION DE LA « PEFormance du mois »

QUI?

La commission départementale des Challenges composée de membres Elus et de membres de l'E.T.D

Les critères d'évaluation de l'action?

- **L'originalité** (imagination)
- **La créativité** (la mise en place)
- **L'implication** (participation d'enfants, d'éducateurs, parents...)
- **La thématique** (pertinence du message)
- **L'émotion** (plaisir !)

### ETAPE 3 : Valorisation d'un lauréat mensuel

Remise du diplôme du mois à l'agence CMO la plus proche + dotation district



### ETAPE 4 : Valorisation annuelle des clubs

- **8 CLUBS** « PEFormance du mois » d'Octobre à Mai récompensés pour sa place de Lauréat mensuel
- **1 CLUB** « coup de cœur » récompensé pour leurs assiduités dans la mise en place d'actions éducatives et sa régularité dans son projet et dans le retour des fiches « actions » au District.
- **Les deux clubs** retenus lors du jury départemental du CHALLENGE NATIONAL PEF et leurs actions seront présentés récompensés au jury régional (cf. critères FFF)

Remise en fin de saison au siège du CMO à la roche sur yon (dotation matériel + tablette + bon d'achat)



## 2. Le Challenge National PEF

### Les raisons d'être du Challenge National PEF

- ➔ **Valoriser** le PEF au niveau National pour les clubs les plus actifs et les plus innovants.
- ➔ **Inciter** les clubs à s'impliquer dans le programme.
- ➔ **Communiquer** sur les valeurs du football auprès du grand public.

### Le mode opératoire

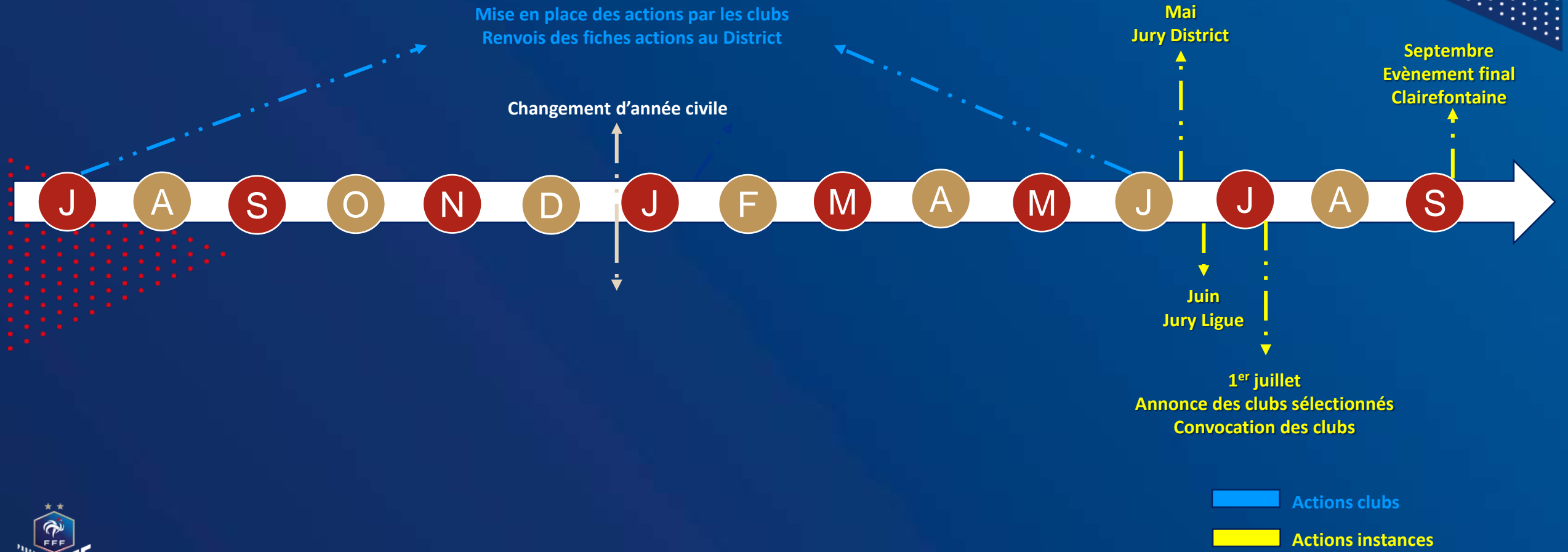
- ➔ **Réaliser** une action en impliquant les licenciés de votre club.
- ➔ **Remonter** la fiche action à votre District.
- ➔ **Communiquer** sur votre engagement auprès de vos partenaires / collectivités / relais presse.

Votre club peut remonter autant de fiches actions que d'actions mises en place.



# 2. Le Challenge National PEF

## Le calendrier de la saison :





## 2. Le Challenge National PEF

### L'évènement final

#### 14 délégations U11 invitées à Clairefontaine

- 13 ligues métropolitaines
- 1 coup de cœur Outre-Mer (prix du jury national)

#### Composition des délégations

- 10 joueuses / joueurs par délégation
- 2 encadrants par délégation
- 1 accompagnateurs par délégation (représentant club)

Il s'agira de composer une délégation de joueuses et joueurs qui répondent à la philosophie du Programme Educatif Fédéral.





## 2. Les Trophées Philippe Seguin

- **Un appel à candidature** visant à identifier, soutenir et valoriser les initiatives citoyennes déjà mises en œuvre par les clubs de football amateurs et professionnels et les joueurs.
- Rendez-vous sur le site du Fondation du Football



<https://www.facebook.com/TVVendee/videos/918203992288418>

**Le Fondation du Football a décerné le Trophée Philippe Séguin au TVEC85 Les Sables pour son action intitulée « Pacifier le sport par la négociation » lancée en juin 2020 afin de contribuer à lutter contre toute forme de violence dans le sport.**

*« Cette action s'inscrit dans notre démarche RSE menée avec le soutien des 100Tigres », se réjouit Jean-Christophe Meignant, président du TVEC85 Les Sables.*

*Ce succès, le club le doit aussi à son rapprochement avec ADN Group et ADN Kids qui accompagnent le club dans cette action « visant à rendre coopératives les situations conflictuelles sur et en dehors des terrains en donnant aux adultes et aux enfants les clefs pour apprendre, comprendre et expérimenter les techniques de négociations et profiter ainsi pleinement de leur passion commune du football. »*

# TROPHÉES PHILIPPE SÉGUIN 2020



ÉDUCATION &  
CITOYENNETÉ

MIXITÉ &  
DIVERSITÉ

SOLIDARITÉ  
& INCLUSION

SANTÉ &  
ENVIRONNEMENT



### 3. Valoriser votre actions auprès de votre environnement

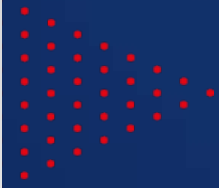
- Votre implication dans le Programme Educatif Fédéral est valorisable auprès de votre environnement :
  - **Vos collectivités** : Elles seront attentives aux actions éducatives que vous mettez en place auprès des jeunes de leurs communes
  - **Les parents de vos licenciés** : C'est un public qui pourra vous accompagner dans la mise en place des actions
  - **Vos partenaires** : Ils peuvent vous accompagner dans la mise en place d'actions éducatives afin de valoriser leur image
- Pour cela, vous pouvez communiquer sur vos réseaux et auprès de vos contacts



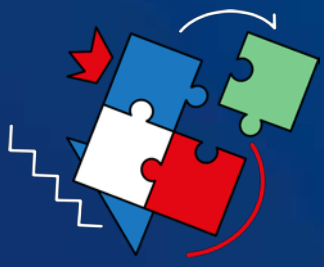


# EXEMPLES D' ACTIONS ?

**ACTION!!!**







# « Les smileys du comportement »

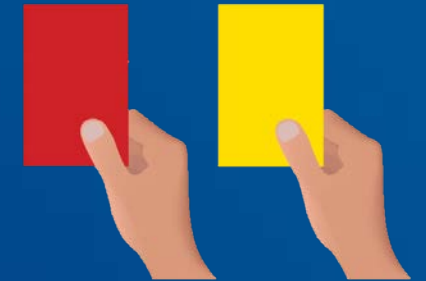
U7/U9

Engagement citoyen



Règlement  
intérieur

		
	Evan Adam Julien Mael Pierre Theo	Axel Alexis Baptiste Lucas Gabriel Hugo Jules



Ressources humaines : Les éducateurs de la catégorie

La forme : Utiliser un tableau Velléda en bord de terrain, pour auto-évaluer le comportement des enfants (droits et devoirs)

Durée de l'opération : Le temps de la séance hebdomadaire



Fair-play

# « Jouer sans tricher »

## U8F/U9F



Ressources humaines : 2 éducateurs

La forme : Modéliser un poster représentant les valeurs “PRETS” de la Fédération Française de Football

Durée de l'opération : 1h00





Engagement citoyen



Santé

# Sensibilisation handicap : Cécifoot, Foot fauteuil

(tolérance, acceptation de la notion de « différence »)

U11/U13



Ressources humaines : Les éducateurs de la catégorie

La forme : Une partie théorique (échange) + plusieurs ateliers pratiques et ludiques (prêt de matériels du District ou relais contact)

Durée de l'opération : 2h00



Environnement

# « Nettoyer la plage »

## U12/U13



Ressources humaines : 2 partenaires (E.Leclerc et JBS Propreté) + un parent gérant de la société « Jolie France »  
+ 5 éducateurs + 3 dirigeants

La forme : Ramassage des déchets par petits groupes sur la plage

Durée de l'opération : Toute la journée (9h00 – 18h00)





Règles du jeu / Arbitrage

# Sensibilisation à l'Arbitrage

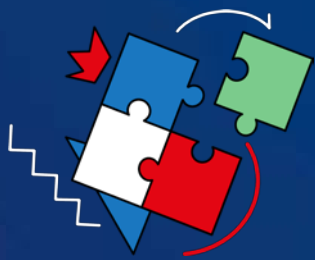
Stage « Foot Vacances U12/U13 »



Ressources humaines : L'arbitre « référent » du club + 2 arbitres du club  
2 membres de la Ligue de Normandie

La forme : Cette action de sensibilisation à l'arbitrage s'est déroulée en deux temps.  
Partie théorique en salle sous forme de "Quizz" (avec vidéos à l'appui),  
une partie sur le terrain avec la mise en place de plusieurs ateliers  
(Manipulation du drapeau, apprentissage des postures, jeu autour des lois du jeu...)

Durée de l'opération : 2h30



# Sensibiliser les clients du supermarché à la « Lutte contre le Cancer »

## U12/U13 + U13F/U15F

Engagement citoyen



Ressources humaines : 1 partenaire (Centre commercial ????) + 5 éducateurs + 2 dirigeants

La forme : Par petits groupes, les jeunes devaient sensibiliser les clients à la Lutte contre le Cancer, afin que ces derniers puissent réaliser un don en caisse

Durée de l'opération : Toute la journée (9h30 – 17h30)





Culture Foot

# Tester les connaissances à travers une course d'orientation

U13F/U15F



Ressources humaines : 4 éducateurs + 3 dirigeants

La forme : Par équipes de 2, elles devaient retrouver 6 balises indiquées sur la carte.  
Sur chacune d'entre elles, des épreuves techniques, alternés avec des questions « Culture Foot » leur été proposées.

Durée de l'opération : 2h30



Santé

# Sensibilisation au danger des addictions (alcool, drogues...)

## U14/U15



Ressources humaines : 1 parent « Dirigeant » issu du milieu hospitalier + 1 éducateur

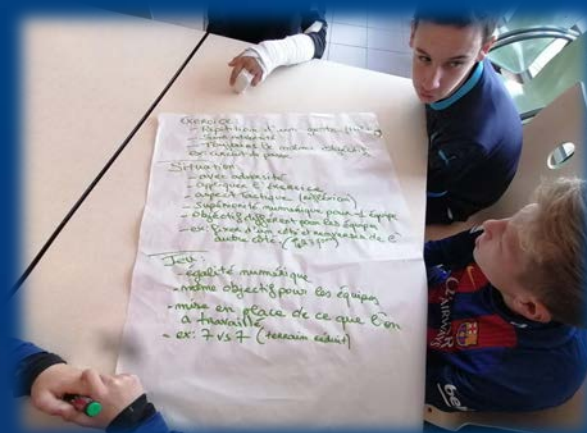
La forme : Une partie théorique + plusieurs ateliers pratiques et ludiques

Durée de l'opération : 2h30



# La Connaissance du Jeu

U15



Ressources humaines : 1 éducateur

La forme : Les garçons se sont divisés en 3 groupes de 5 joueurs. Puis chaque groupe devait réfléchir pendant 30' sur un thème bien précis, avant de restituer le fruit de leur réflexion collective devant les autres.

- **Les Procédés d'Entraînement** (les désigner, les définir, indiquer leurs intérêts et donner un exemple pour chacun d'entre eux),
- **La Terminologie** (donner la définition de plusieurs termes footballistiques),
- **Les Phases de Jeu et Principes de Jeu** associés !

Durée de l'opération : 1h00



# 05



- Les outils du PEF





# RAPPEL : Comment adhérer au programme?



## Inscription du Club

Organisation > Identité club

Identité	Numéro	516884	Ligue	LIGUE RHONE-ALPES DE FOOTBALL
Organisation	Nom	F.C. BOURGOIN JALLIEU	District	DISTRICT DE L' ISERE
Identité club	Type de club	Libre	Nom abrégé	BOURGOIN J. FC
Utilisateurs Footclubs	Localité	BOURGOIN JALLIEU	Date d'affiliation	01/07/1957
Code OFFFOOT	Compétition plus élevée	U19 Ligue Honneur	Couleurs	CIEL GRENAT
Membres du club	Club gestionnaire		Club pilote de la Fondation du Football	<input type="radio"/> Oui <input checked="" type="radio"/> Non
Educateurs du club	Engagement dans l'application du programme éducatif fédéral	<input type="radio"/> Demandé <input type="radio"/> Non demandé <input checked="" type="checkbox"/> Accepté		
Cotisations licenciés	Pays ou DOM-TOM			

## Validation du District

Coordonnées club

Engagements	Nb licences	11	Nb voix assemblée	Non calculé
Jumelages / Alternances	Club pilote de la Fondation du Football	<input type="radio"/> Oui <input checked="" type="radio"/> Non		
Planning équipes	Engagement dans l'application du programme éducatif fédéral	Demandé	Accepté	<input checked="" type="checkbox"/>
Matches	Compétition plus élevée	U19 Ligue Honneur		

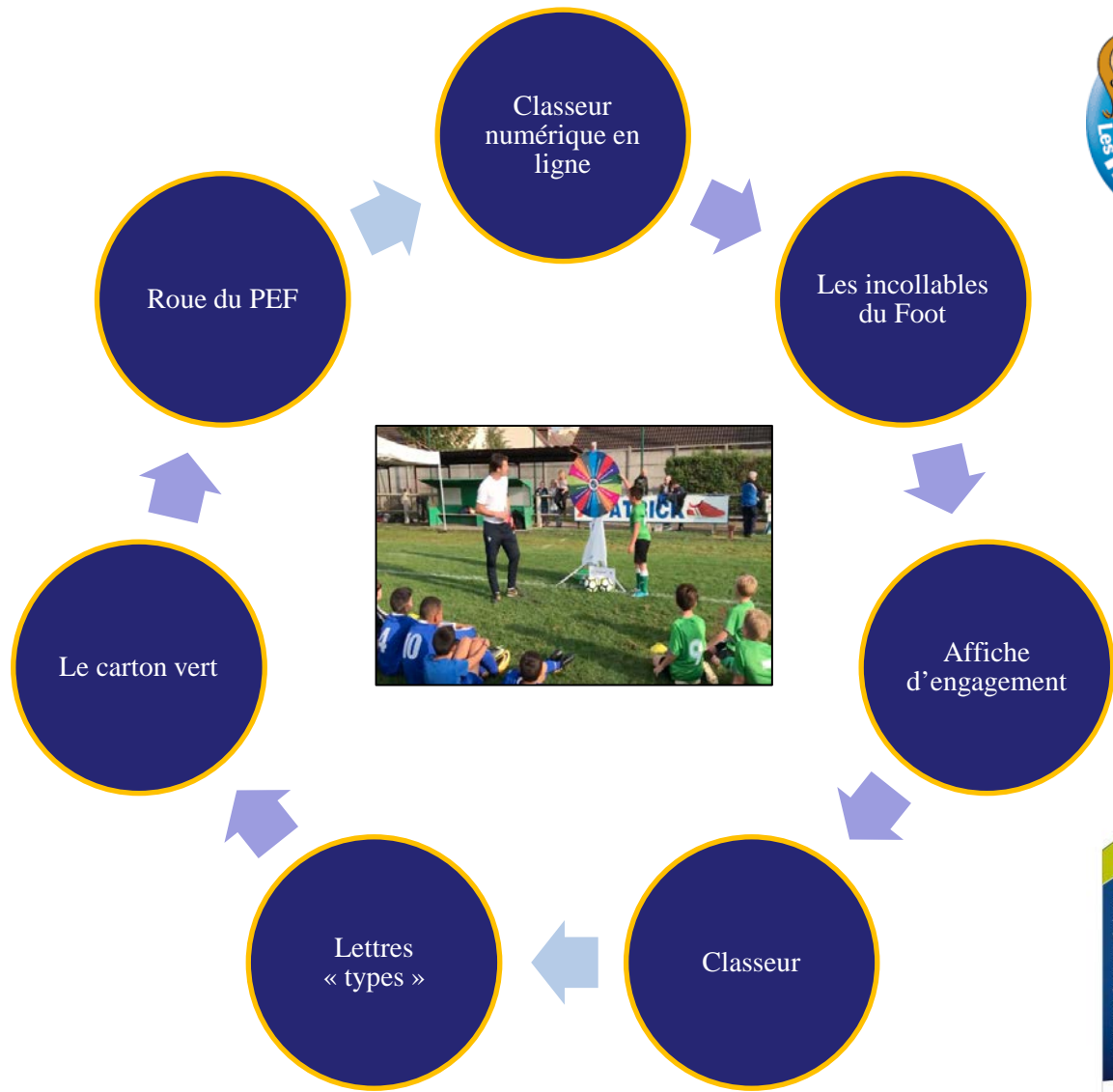
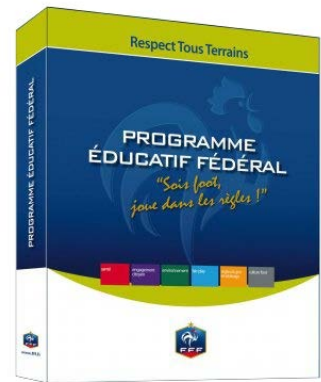
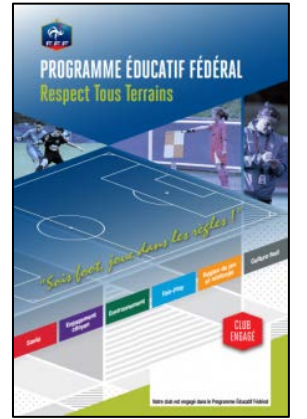
### Modalité d'inscription pour le club qui s'engage :

- Décocher « Non demandé »
- Cocher « Demandé »

### Modalité de validation du District pour le club qui s'engage :

- Cocher « accepté »

# Outils d'accompagnement



**P** **R** **É** **T** **S**  
PLAISIR RESPECT ENGAGEMENT TOLÉRANCE SOLIDARITÉ

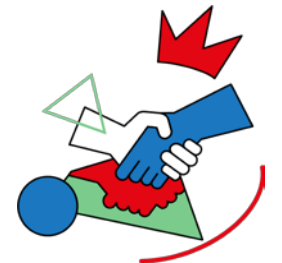
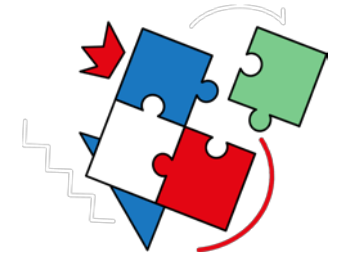
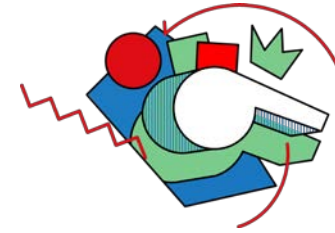


DISTRICT DE VENDEE DE FOOTBALL



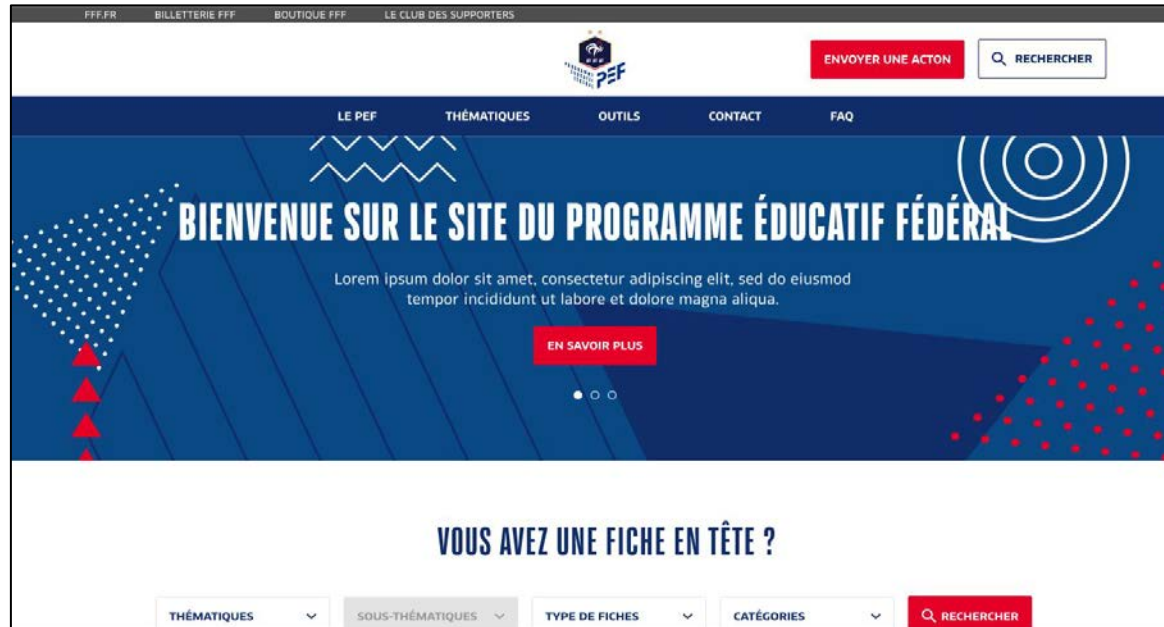
# Une nouvelle Charte Graphique

- Un logo
- Des thématiques mieux identifiées
- Un univers intégré dans la stratégie RSO de la FFF #MARQUERDEMAIN



# Des fiches PEF remaniées sur le site FFF

- Des fiches modernisées plus lisibles pour les clubs
- Des fiches :
  - Educatives
  - Pédagogiques : Actions sur le terrain



**OBJECTIF DE L'ATELIER**

Valoriser les « bons » comportements.

- **Espace nécessaire**  
Club house
- **Encadrement souhaité**  
1 personne
- **Effectif idéal**  
Tout(te)s les licencié(e)s du club
- **Durée de l'action**  
10 mois
- **Matériel nécessaire**  
Urne, papiers, crayon, téléphone/caméra

**COMPÉTENCE(S) VISÉE(S)**

- o **Développer** les attitudes fair-play au sein du club

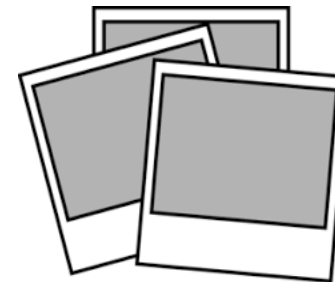
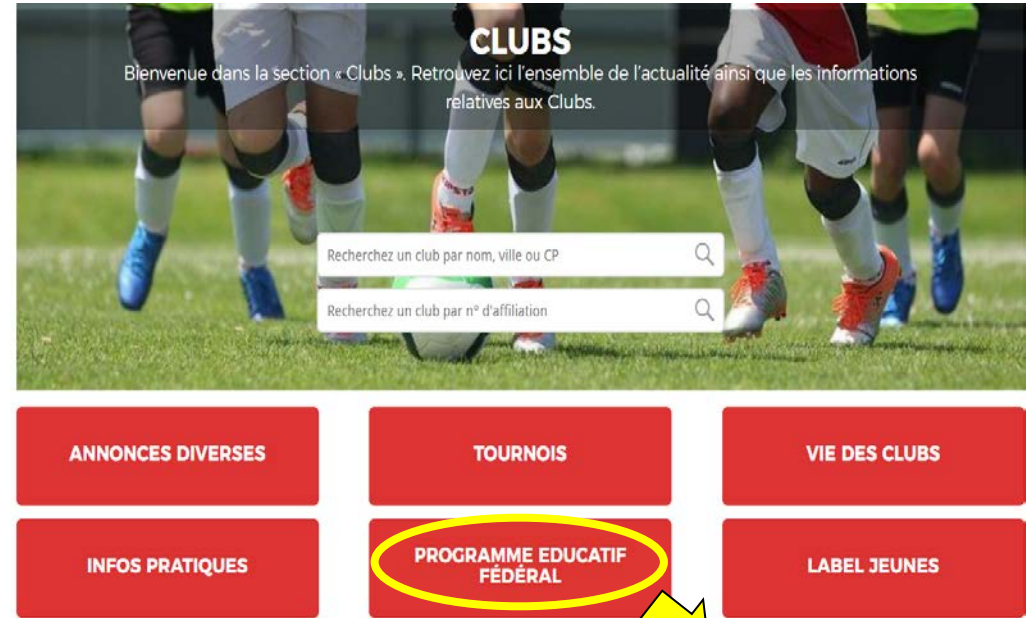
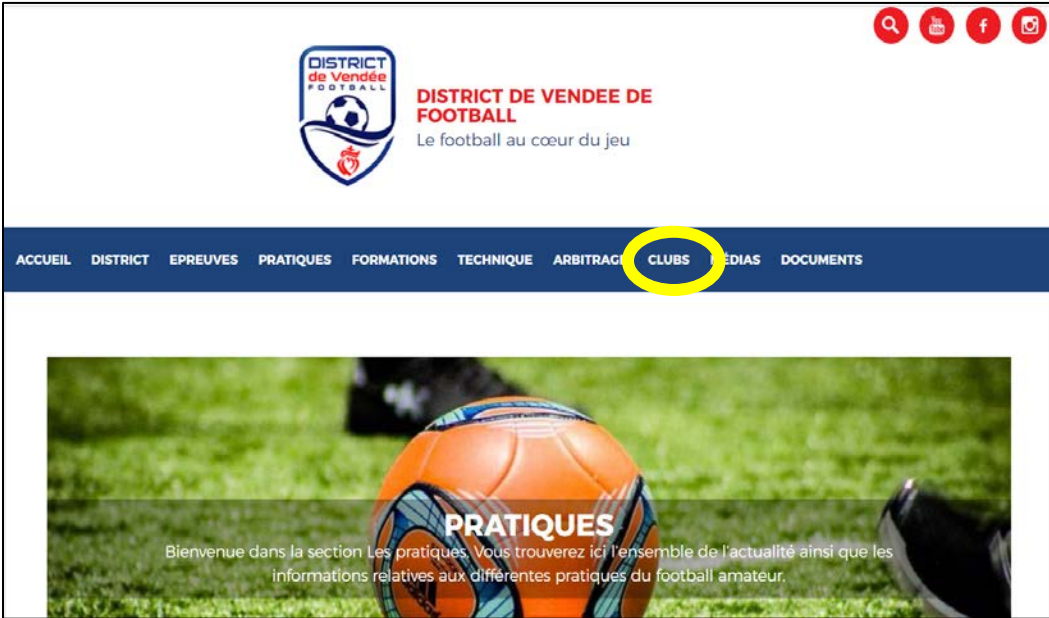
**CONSIGNES DE L'ATELIER**

- o Organiser le vote mensuel du/de la licencié(e) « valeurs » au sein du club.
  - o Disposer une urne dans le club house afin que les licencié(e)s et leur entourage puissent élire le/la « licencié(e) valeurs » du mois (toutes catégories d'âges confondues).
- Valeur 1 : **PLAISIR** (qui représente le mieux cette valeur au sein du club ?) - Période Septembre/Octobre
- Valeur 2 : **RESPECT** (qui représente le mieux cette valeur au sein du club ?) - Période Novembre/Décembre
- Valeur 3 : **ENGAGEMENT** (qui représente le mieux cette valeur au sein du club ?) - Période Janvier/Février
- Valeur 4 : **TOLÉRANCE** (qui représente le mieux cette valeur au sein du club ?) - Période Mars/Avril
- Valeur 5 : **SOLIDARITÉ** (qui représente le mieux cette valeur au sein du club ?) - Période Mai/Juin
- o Interviewer le/la licencié(e) « valeurs » :
    - Qu'est ce que représente la notion de fair-play pour toi ?
    - Pour quelle raison as-tu été élu(e) licencié(e) « valeurs » du mois ?
    - Quel conseil pourrais-tu donner aux autres licencié(e)s du club ?
  - o Diffuser l'interview sur les réseaux de communication du club.
  - o Valoriser tous les lauréats en fin de saison (ex : Assemblée Générale).





# RETROUVER LE PEF EN LIGNE : UN OUTIL ACCESSIBLE A TOUS



[aremaud@foot85.fff.fr](mailto:aremaud@foot85.fff.fr)  
06 27 24 12 67

## PROGRAMME ÉDUCATIF FÉDÉRAL



# OPERATION DEPARTEMENTALE : « MA GOURDE PERSONNELLE »



DISTRICT DE VENDEE DE FOOTBALL



**INTERSPORT**  
GROUPE VINET

## Gourdes Personnalisées – Tarif 2020

Sense Grip 65 - 650 ml (Polypropylène inodore)	Nombre de couleurs d'impression			
Quantité	1	2	3	4
≥ 250	2,70 €	3,23 €	3,80 €	4,35 €
≥ 500	2,34 €	2,61 €	2,95 €	3,23 €

Supplément 800 ml	0,16 €
Supplément 1L	0,94 €

Premier 60 - 600 ml (Couvercle clipsable)	Nombre de couleurs d'impression			
Quantité	1	2	3	4
≥ 250	2,27 €	2,85 €	3,41 €	3,93 €
≥ 500	1,99 €	2,27 €	2,59 €	2,87 €



Sur un bidon foncé, il faut ajouter une couleur.

Bidon	Noir, Noir fumé, Blanc, Translucide, Bleu, Bleu cyan, Vert clair, Rouge, Jaune, Jaune Fluo
Couvercle	Noir, Noir fumé, Blanc, Rouge
Tétine	Noir, Blanc, Gris, Marron, Violet, Bleu, Bleu cyan, Vert caraïbe, Vert foncé, Vert clair, Rouge, Rose, Rose pale, Orange, Jaune, Jaune fluo

Le fichier fourni doit être conçu en format vectoriel ou avoir une résolution permettant une impression

Bidon	Noir, Blanc, Translucide, Rouge
Couvercle	Noir, Blanc, Rouge
Tétine	Noir, Blanc, Gris, Marron, Violet, Bleu, Bleu cyan, Vert caraïbe, Vert foncé, Vert clair, Rouge, Rose, Rose pale, Orange, Jaune, Jaune fluo

Quantités inférieures disponibles sur demande



### Durable & Recyclable

S'hydrater avec un bouteille réutilisable permet de :  
- diminuer son empreinte environnementale,  
- d'économiser en utilisant de l'eau du robinet, plutôt que l'eau en bouteille.  
Nos bidons sont 100% recyclables.



### Engagement sanitaire

Les matériaux utilisés sont sans Bisphénol-A, phtalates ou autres toxines. Tous nos bidons sont régulièrement soumis à des tests d'alimentarité par des agences spécialisées indépendantes.

Frais de port offerts



### Fabrication française

Nos bidons sont conçus et fabriqués dans notre usine en France. Notre délai de fabrication est de 3 semaines après validation de la commande.



### Entretien

Les bidons peuvent être nettoyés très facilement, notamment en lave-vaisselle. Il est recommandé de nettoyer le bidon après usage et de le stocker ouvert.

**Remboursement de**  **par licencié sur présentation de votre facture Intersport au District de Vendée : [Isoulard@foot85.fff.fr](mailto:Isoulard@foot85.fff.fr)**







# 06



- Questions/Réponses

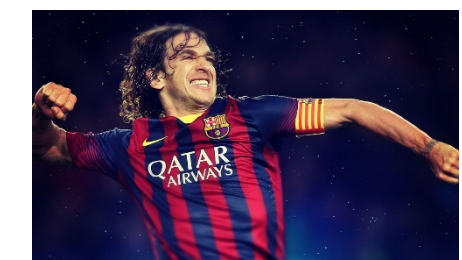


# COMMENT CONVAINCRE

l'implication des acteurs les plus réfractaires (éducateurs, parents, joueurs, bénévoles..)



DISTRICT DE VENDEE DE FOOTBALL



Plaisir → Respect → Engagement → Tolérance → Solidarité





# BILAN

P R Ê T S  
PLAISIR RESPECT ENGAGEMENT TOLÉRANCE SOLIDARITÉ

## DÉFENDRE ET TRANSMETTRE LES VALEURS DU FOOT C'EST :

### STRUCTURER, ANIMER, FORMER,

### POUR COMPLETER ET RENFORCER

### L'EDUCATION DES PARENTS (GAGE DE CREDIBILITE ET DE CONFIANCE)

DANS LE BUT DE MIEUX :

## VIVRE ENSEMBLE,

## JOUER ENSEMBLE,

## GRANDIR ENSEMBLE.





DISTRICT DE VENDEE DE FOOTBALL



PROGRAMME  
ÉDUCATIF  
FÉDÉRAL

PEEF

MERCI DE VOTRE ECOUTE

BRAVO POUR VOTRE ENGAGEMENT

BONNE SAISON A TOUS

« L'éducation est l'arme  
la plus puissante que l'on  
ait à disposition pour  
changer le monde »

Nelson Mandela



« Ensemble soyons PRETS soyons Foot »