



Sections

FÉMININES

ou **MIXTES**

➤ 1^{ER} CYCLE : COLLÈGE

SECTIONS SPORTIVES

Football
OU *Futsal*

Les sections sportives du 1^{er} cycle permettent à des jeunes de 11 à 14 ans de suivre une formation sportive de qualité au cours d'une scolarité adaptée et complète.

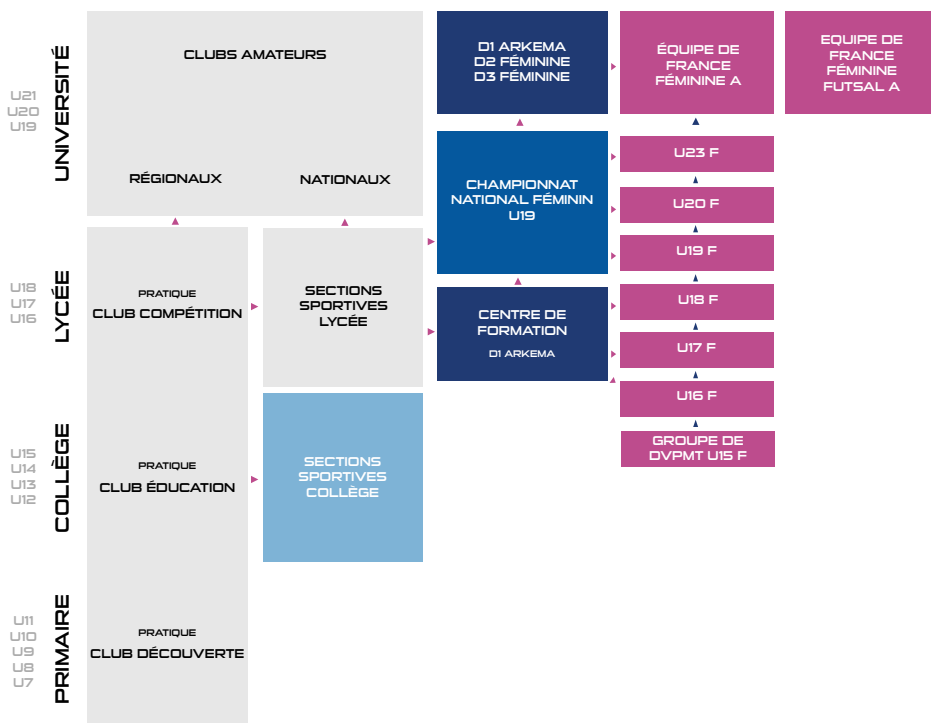
OBJECTIFS

- Perfectionner les compétences des joueuses à potentiel dans la pratique en proposant des normes supérieures d'entraînement
- Accompagner les joueuses dans un parcours de performance FFF favorisant l'accès au Haut-Niveau
- Favoriser la construction et la réussite du triple projet : sportif, scolaire et éducatif.

CADRE DE FONCTIONNEMENT

- Structure agréée par l'Éducation Nationale et la FFF (encadrement diplômé et certifié / infrastructures adaptées / programme pédagogique DTN / suivi réalisé par un Conseiller Technique Départemental)
- Proximité familiale avec fonctionnement en demi-pension (ou internat possible selon les sections)
- Recrutement sur la section la plus proche géographiquement du lieu de domicile principal
- Une scolarité comme les autres (programme, horaires, niveau, ouverture aux autres sports, activités pédagogiques, orientations...)
- Du football plus que les autres avec des normes d'entraînement supérieures : 2/3 séances par semaine (spécifique gardien de but), un encadrement qualifié, des infrastructures de proximité, une dotation (équipement Nike)
- Compétition dans le club de son choix au sein de la Ligue des Pays de Loire (licence FFF)

PROJET DE PERFORMANCE FÉDÉRAL FÉMININ



RECRUTEMENT

► Conditions d'inscription

- Être élève en CM2 (rentrée en 6^{ème}) ou au collège (rentrée en 5^{ème}, 4^{ème} et 3^{ème})
- Être licenciée du District de Vendée de Football

► Inscription

Le moment venu, l'inscription est à effectuer sur le lien Google Drive disponible sur le site du District de Vendée de Football (rubrique technique / sous-rubrique Sections Sportives). Vous recevrez ensuite une convocation officielle pour les tests sportifs.

► Tests d'entrée

- **Mercredi 21 mai 2025*** : concours départemental à La Roche sur Yon

* date à confirmer

► Date de clôture des inscriptions

7 AVRIL 2025

! Pensez à bien effectuer en amont les démarches d'inscription dans l'établissement souhaité.

L'admission définitive est décidée par les établissements scolaires après étude du dossier scolaire (niveau et comportement).

LES SECTIONS EN VENDÉE



CONTACTS DES ÉTABLISSEMENTS SCOLAIRES

SECTION	COLLÈGE SUPPORT	NIVEAUX CONCERNÉS	COORDINATEUR SCOLAIRE	COORDINATEUR SPORTIF	
Section féminine	Collège Auguste & Jean Renoir <i>La Roche s/ Yon</i>	6 ^{ème} / 5 ^{ème} 4 ^{ème} / 3 ^{ème}	Christophe Grellier 02 51 47 86 10	Kévin Lixfé 06 27 40 51 50	Portes Ouvertes 18/01/2025
Section mixte		6 ^{ème} / 5 ^{ème} 4 ^{ème} / 3 ^{ème}		Bastien Billy 06 38 87 52 82	
Section féminine	Collège Richelieu <i>La Roche s/ Yon</i>	6 ^{ème} / 5 ^{ème} 4 ^{ème} / 3 ^{ème}	Ludovic Roux 06 15 93 59 21	Kévin Lixfé 06 27 40 51 50	Portes Ouvertes 8/03/2025
Section mixte		6 ^{ème} / 5 ^{ème} 4 ^{ème} / 3 ^{ème}		Bastien Billy 06 38 87 52 82	
Section féminine	Collège des Gondoliers <i>La Roche s/ Yon</i>	6 ^{ème} / 5 ^{ème}	Philippe Pillenière 02 51 36 21 90	Kévin Lixfé 06 27 40 51 50	Portes Ouvertes 18/01/2025
Section féminine	Collège Sacré-Coeur <i>La Roche s/ Yon</i>	6 ^{ème} / 5 ^{ème}	Julian Blusseau 02 51 37 31 13		Portes Ouvertes 8/03/2025
Section mixte	Collège Charles Milcendeau <i>Challans</i>	6 ^{ème} / 5 ^{ème} 4 ^{ème} / 3 ^{ème}	Benjamin Guichard 06 07 61 38 09	Philippe Guégan 06 62 45 45 96	
Section mixte	Collège Puy Chabot <i>Le Poiré s/ Vie</i>	6 ^{ème} / 5 ^{ème} 4 ^{ème} / 3 ^{ème}	Nicolas Pavageau 06 62 69 76 78	Thimothée Ferand 06 35 28 85 41	
Section mixte	Collège Pierre Mauget <i>Les Sables d'Olonne</i>	6 ^{ème} / 5 ^{ème} 4 ^{ème} / 3 ^{ème}	Sonia Ribault 06 01 83 83 07	Garry Franchi 06 64 24 43 64	
Section mixte	Collège Jean Yole <i>Les Herbiers</i>	6 ^{ème} / 5 ^{ème} 4 ^{ème} / 3 ^{ème}	Virginie Bouffandeau 06 79 80 47 95	Justin Bibard 06 26 01 90 21	
Section mixte	Collège Viète <i>Fontenay le Comte</i>	6 ^{ème} / 5 ^{ème} 4 ^{ème} / 3 ^{ème}	Mathieu Fauuger 06 35 33 73 98	Medhi Belbachir 06 16 32 10 05	
Section mixte	Collège Saint Joseph <i>Fontenay le Comte</i>	6 ^{ème} / 5 ^{ème} 4 ^{ème} / 3 ^{ème}	Laurent Petit 06 67 92 25 46		
Section mixte futsal	Collège Villebois Mareuil <i>Montaigu</i>	6 ^{ème} / 5 ^{ème} 4 ^{ème} / 3 ^{ème}	Amélie Pasquier 06 75 75 74 16	Maxime Éveillé 06 83 95 27 33	

Collège Edouard Herriot - Uniquement dans le cadre d'une inscription à l'internat pour les élèves scolarisées au collège Renoir :

- Principal adjoint - Benoit Le Poulichet / contact - 02 51 37 21 64
- Portes Ouvertes - 18/01/2025

CONTACTS AU DISTRICT



Bastien Pasquereau
06 79 97 09 68
bpasquereau@foot85.fff.fr

CONSEILLER TECHNIQUE
DÉPARTEMENTAL DAP



Kévin Bely
07 87 06 80 00
kbely@foot85.fff.fr

EDUCATEUR SPORTIF DÉP.
RÉFÉRENT FOOT FÉMININ



Sylvie Huvelin
02 51 44 27 30 (*3)
shuvelin@foot85.fff.fr

ASSISTANTE ADMINISTRATIVE
PÔLE TECHNIQUE



PROJET DE PERFORMANCE FÉDÉRAL FÉMININ

DÉTECTER - ORIENTER - ACCOMPAGNER - SÉLECTIONNER